



# Charte graphique

MARS 2023

## Sommaire

---

La charte graphique est l'expression de l'identité de l'entreprise, de son empreinte graphique, de son image.

Le présent guide a pour objet de faire référence et de synthétiser des règles d'utilisation du logo et la charte graphique des outils de communication de Gironde Habitat.

### Éléments graphiques

Logotype.....	pages 4-6
Couleurs principales.....	page 7
Typographie.....	page 8
Illustrations.....	pages 9-10

### Papeterie

Cartes de visite et de correspondance.....	pages 12-13
Invitation.....	page 14
Présentation power point.....	page 15
Papier entête.....	page 16
Chemise commerciale.....	page 17
Signature mail.....	page 18
Signalétique.....	page 19

### DÉCLINAISON SUR LES SUPPORTS

#### Communication interne

Le GH.....	page 21
------------	---------

#### Communication corporate

Rapport d'activités.....	page 23
«Reflets» dématérialisé.....	page 24
Communiqué de presse.....	page 25

#### Communication des programmes et terrains à bâtir

Affichage.....	pages 27
Éléments graphiques.....	pages 28

#### Communication vers les locataires

Plaquette «SLS».....	page 30
Plaquette «Côté Rue, Côté Jardin».....	page 31
Livret d'entretien du logement.....	page 32
Vitrophanies.....	page 33
Affichette.....	page 34
Éléments graphiques.....	page 35-39



---

# Éléments graphiques



## Logotype



Logos disponibles  
DOSSIER / LOGO

Version couleur



Version niveaux de gris



Version blanc



Version noir



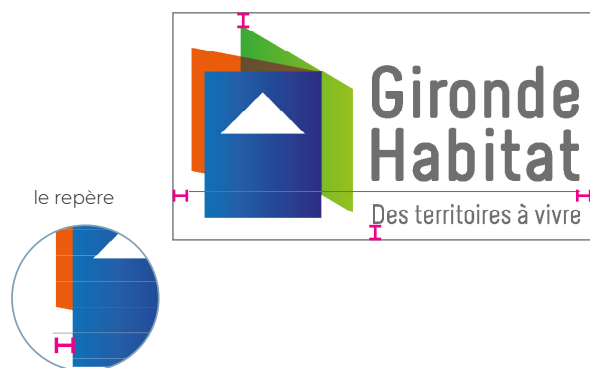


## Logotype

### Utilisation

Dans le cas de l'utilisation du logotype sur un fond de couleur ou de photographie, il doit être respecté un cadre de vie autour du logotype.

Taille minimum du logotype, pour conserver sa lisibilité : 25 mm



Utilisation sur fond photo



ne pas utiliser le logo sans son fond blanc



## Logotype

Associé aux 3 mots



aménager relier  
évoluer



aménager relier  
évoluer



**Les mots :**  
ne pas séparer  
les 3 mots,  
ne pas modifier la taille  
et les couleurs



Seule la distance  
entre le logo et le bloc  
des 3 mots peut changer.

## Couleurs principales

---

BLEU 01  
CMJN  
100% cyan  
95% magenta  
5% yellow  
0% noir  
RVB : R > 12 - V > 49 - B > 131 noir  
RAL 5002  
PANTONE REFLEX BLUE  
#2D2E83

ORANGE  
CMJN  
0% cyan  
75% magenta  
100% yellow  
0% noir  
RVB : R > 233 - V > 93 - B > 15  
RAL 2009  
PANTONE 166  
#e75b0d

GRIS  
70% noir  
RVB : R > 112 - V > 113 - B > 115  
RAL 7037  
PANTONE 424  
#646463

VERT  
CMJN  
60% cyan  
0% magenta  
100% yellow  
0% noir  
RVB : R > 122 - V > 181 - B > 29  
RAL 6018  
PANTONE 376  
#76b82a

BLEU 02  
CMJN  
85% cyan  
50% magenta  
0% yellow  
0% noir  
RVB : R > 11 - V > 114 - B > 181  
PANTONE 293  
#1d70b8

BLEU 03  
CMJN  
87% cyan  
9% magenta  
0% yellow  
0% noir  
RVB : R > 0 - V > 161 - B > 221  
PANTONE 299  
#00a1e1

# Typographie

## POLICE DU LOGO

Police Melbourne :  
contemporaine et chaleureuse.

### MELBOURNE

Des territoires à vivre / Melbourne Light  
**Gironde Habitat / Melbourne Bold**

## POUR L'ENSEMBLE DES DOCUMENTS

Police Montserrat :  
bien lisible, un choix de graisses différentes.  
(Remplace progressivement le **Trade Gothic**)

### MONTSERRAT

abcdefghijklmnopqrstuvwxyz-  
vwxyz0123456789

Pudit iundis id ut aceaqui  
quidebit endit eliti re un-  
dis id ut aceaqui quidebit  
endit eliti re sus eosandi  
res ipsant rept.

abcdefghijklmnopqrstuvwxyz-  
vwxyz0123456789

Pudit iundis id ut aceaqui  
quidebit endit eliti re un-  
dis id ut aceaqui quidebit  
endit eliti re sus eosandi  
res ipsant rept.

abcdefghijklmnopqrstuvwxyz-  
vwxyz0123456789

Pudit iundis id ut aceaqui  
quidebit endit eliti re un-  
dis id ut aceaqui quidebit  
endit eliti re sus eosandi  
res ipsant rept.

abcdefghijklmnopqrstuvwxyz-  
vwxyz0123456789

**Pudit iundis id ut aceaqui  
quidebit endit eliti re un-  
dis id ut aceaqui quidebit  
endit eliti re sus eosandi  
res ipsant rept.**

**abcdefghijklmnopqrstuvwxyz-  
vwxyz0123456789**

**Pudit iundis id ut  
aceaqui quidebit endit  
eliti re undis id ut  
aceaqui quidebit endit  
eliti re sus eosandi res  
ipsant rept.**

## RÉSERVÉ AUX DOCUMENTS «LOCATAIRES» POUR LES TITRES ET INFORMATIONS ANNEXES, EN COMPLÉMENT DE LA POLICE MONTSERRAT

Police BLACK COFFEE :  
manuscrite, ronde et chaleureuse.

### BLACK COFFEE

ABCDEFGHIJKLMNOPQRSTUVWXYZ-  
VWXYZ0123456789

PUDIT IUNDIS ID UT ACEAQUI QUIDEBIT  
ENDIT ELITI RE SUS EOSANDI RES IPSANT  
REPTA.

## EXCEPTIONS

- En l'absence de la police préconisée  
l' ARIAL devra être utilisée.
- L'ancienne police est TRADE GOTHIC,  
elle est encore utilisée sur certains supports  
(ex : papeterie...)

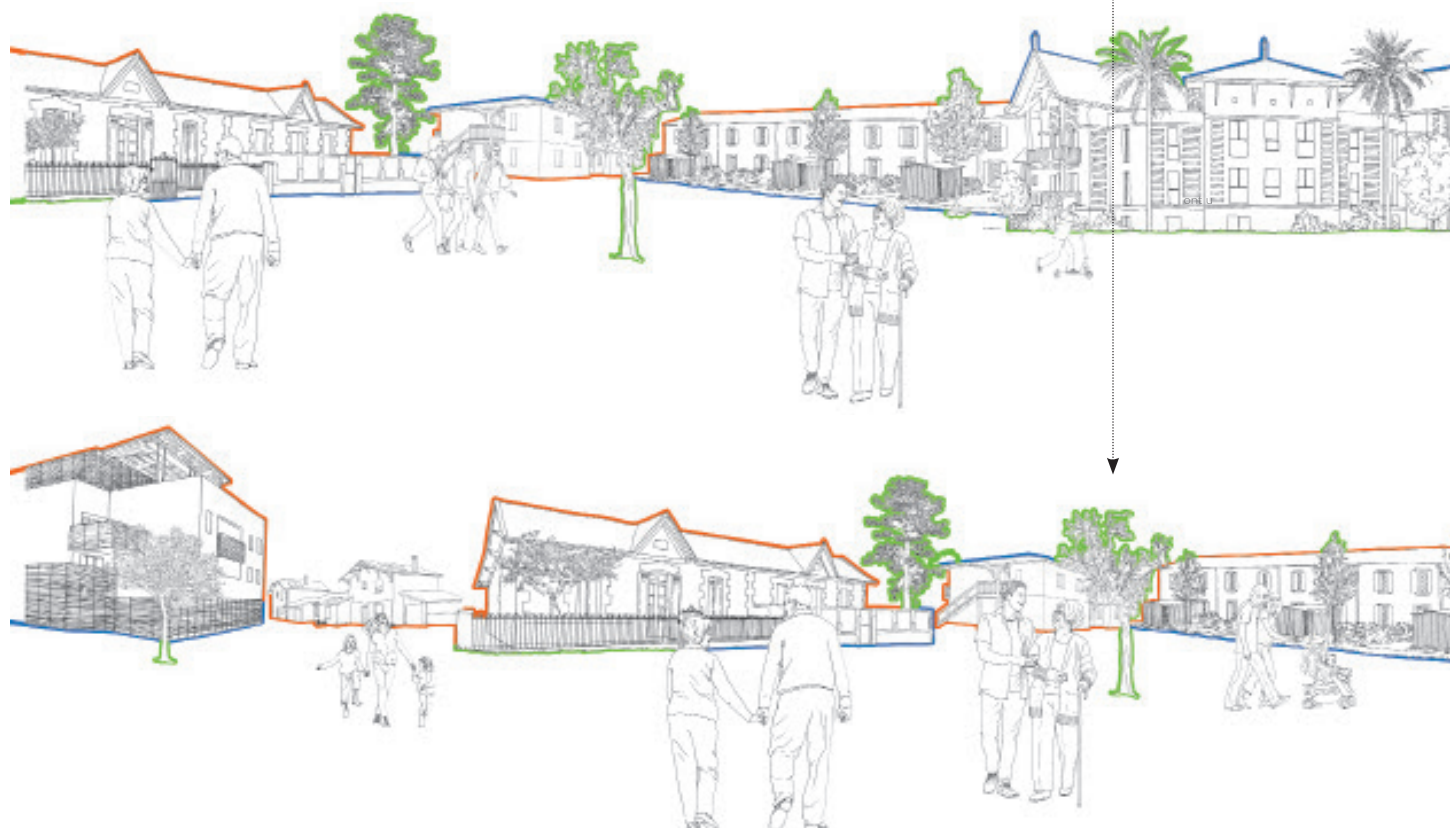
## Illustrations

Fresques réservées à la **communication interne, corporate et programmes et terrains à bâtir**



Logos disponibles  
DOSSIER / FRESQUE

Il existe 2 types de frise permettant de varier les points de vue



Exemple d'utilisation



**Les filets :**

Ne pas modifier leur épaisseur  
ni leur couleur.

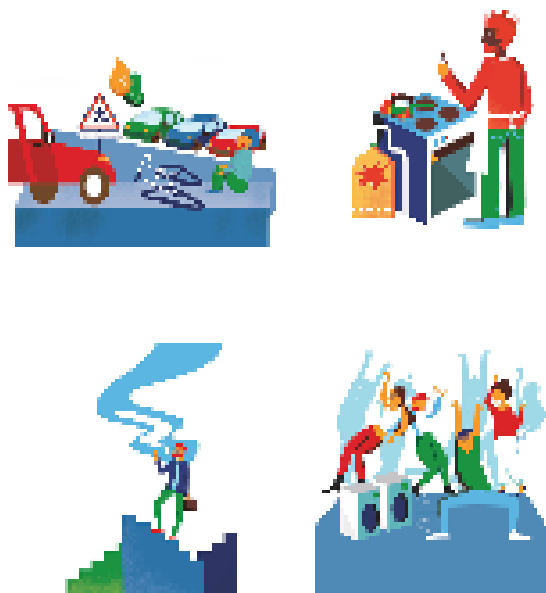


Seuls les personnages  
peuvent être déplacés.

## Illustrations

Une banque d'illustrations est réservée à la **communication vers les locataires**

Voir l'ensemble des illustrations en pages 31-37





---

# Papeterie



## Carte de visite

Les cartes de visite sont traitées en quadri, recto seul  
Format : 55 mm x 85 mm

Il est possible de personnaliser les cartes de visite en utilisant les couleurs de la palette Gironde Habitat : orange, vert ou bleu02 (voir page 7)

Espace réservé  
aux coordonnées  
personnelles

Prénom NOM :  
Police : TRADE GOTHIC  
LT Sdt - Bold No.2 - 12pt

Fonction :  
Police : TRADE GOTHIC  
LT Sdt - Bold No.12  
oblique - 8pt

Direction / adresse mail /  
adresse / coord. Tel :

Police : TRADE GOTHIC  
LT Sdt - condensed  
No.18 - 8pt



Exemple avec une  
personne qui travaille  
en agence



Exemple avec une  
personne qui travaille au  
siège social, au centre  
technique ou à l'espace  
de vente

Espace réservé  
aux coordonnées  
de Gironde Habitat

Police : TRADE GOTHIC LT  
Sdt - condensed No.18 - 8pt  
70% noir



## Carte de correspondance

Les cartes de correspondance sont traitées en quadri, recto seul

Format : 210 mm x 100 mm

Taille du logo :  
X : 9,95 mm – Y : 5,25 mm  
I : 132,74 mm – H : 17,56 mm



Les cartes de correspondance sont identiques pour chaque agence avec repiquage des adresses

Police : TRADE GOTHIC LT Std, 8 pt, 70% noir

Police adresse internet :  
TRADE GOTHIC LT Std, 10pt,  
CMJN : 100, 90,10,0

Gironde Habitat – Office public de l'habitat  
Agence de Bordeaux  
37 rue Samblet  
33004 Bordeaux  
Tel 05 56 38 64 20  
Fax 05 56 38 64 64  
[www.gironde-habitat.fr](http://www.gironde-habitat.fr)


## Papeterie

### Invitation

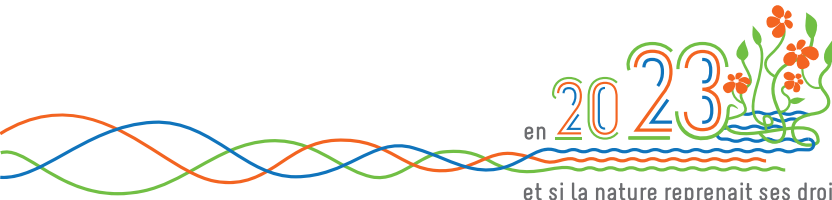
Repiquage des adresses  
de chaque agence

Police : TRADE GOTHIC LT Std, 8 pt,  
70% noir

Police adresse internet :  
TRADE GOTHIC LT Std, 10pt,  
CMJN : C100, M90, Y10, NO



**Gironde Habitat**  
Des territoires à vivre



en **2023**  
et si la nature reprenait ses droits...




## Invitation

**Martine JARDINÉ**  
Présidente de Gironde Habitat,  
Vice-présidente du conseil départemental de la Gironde

**Sigrid MONNIER**  
Directrice générale  
de Gironde Habitat

**Jean Luc GLEYZE**  
Président du Département  
de la Gironde

**Patrick Bobet**  
Président de Bordeaux Métropole  
Maire du Bouscat



**ont le plaisir de vous convier à l'inauguration**

**de la résidence Florestine,  
à BORDEAUX**

**le Jeudi 12 septembre 2023 à partir de 17h30**

Coupé de ruban et moment de convivialité clôtureront cette manifestation

40 rue d'Armagnac - CS71232  
33074 Bordeaux Cedex  
tél. 05 57 59 27 27  
fax 05 57 59 27 20

[www.gironde-habitat.fr](http://www.gironde-habitat.fr)

## Papeterie

Présentation power point

### TITRE DE LA DIAPO

Modèle 1  
avec 1 titre et bandeau bas  
(pour diapositives avec peu de texte)



### TITRE DE LA DIAPO

Modèle 2  
avec deux titres et bandeau bas  
(pour diapositives avec peu de texte)

TITRE 2 DE LA DIAPO



Modèle 3  
avec bandeau bas seulement  
(pour diapositives contenant beaucoup de texte)



Modèle 4  
pour diapositives très chargées



## Papeterie

Papier entête 1919-2019

Traité en quadri recto seul  
Format : 210 mm x 297 mm

Police Trade Gothic LT Std. 9 pt  
70 % noir

Les entêtes de lettres sont identiques pour  
chaque agence avec rajoutage des adresses

Police Trade Gothic LT Std. 7 pt

The diagram illustrates the layout of a letter template for Gironde Habitat. It features a header section with the Gironde Habitat logo and the tagline "Des territoires à vivre". Below the logo is a box for "Expéditeur" and "Références". To the right of this box is a box for "Destinataire". Below the "Destinataire" box is a box for "Lieu, date". The main body of the letter is a large box for "Titre" and "Texte". Below this box is a box for "Signature". The footer section contains the Gironde Habitat logo, the tagline "Des territoires à vivre", and the text "aménager - relier - évoluer". The footer also includes the contact information for Gironde Habitat: "Gironde Habitat - Office publique de l'habitat - RCS bordeaux 484.877.085 - www.gironde-habitat.fr", "Siège social - 40 rue d'Aragon - CS 71232 Bordeaux Cedex - Tél. 05 37 59 27 27 - Fax 05 37 38 27 20". Dimensions are indicated throughout the template: 50 mm for the header height, 8 mm for the "Expéditeur" box height, 120 mm for the "Expéditeur" box width, 50 mm for the "Destinataire" box height, 87 mm for the "Destinataire" box width, 37 mm for the "Lieu, date" box height, 37 mm for the "Titre" and "Texte" box height, and 37 mm for the "Signature" box height.

Gironde Habitat  
Des territoires à vivre

Expéditeur  
Références

Destinataire

Lieu, date

Titre  
Texte

Signature

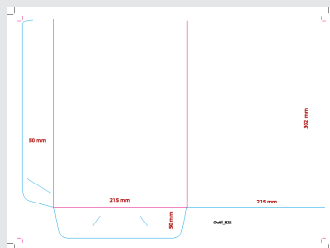
Gironde Habitat  
Des territoires à vivre

aménager - relier - évoluer

Gironde Habitat - Office publique de l'habitat - RCS bordeaux 484.877.085 - www.gironde-habitat.fr  
Siège social - 40 rue d'Aragon - CS 71232 Bordeaux Cedex - Tél. 05 37 59 27 27 - Fax 05 37 38 27 20

## Papeterie

Chemise commerciale



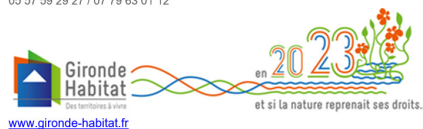
Exemple forme de découpe  
simple rainage , outil 825



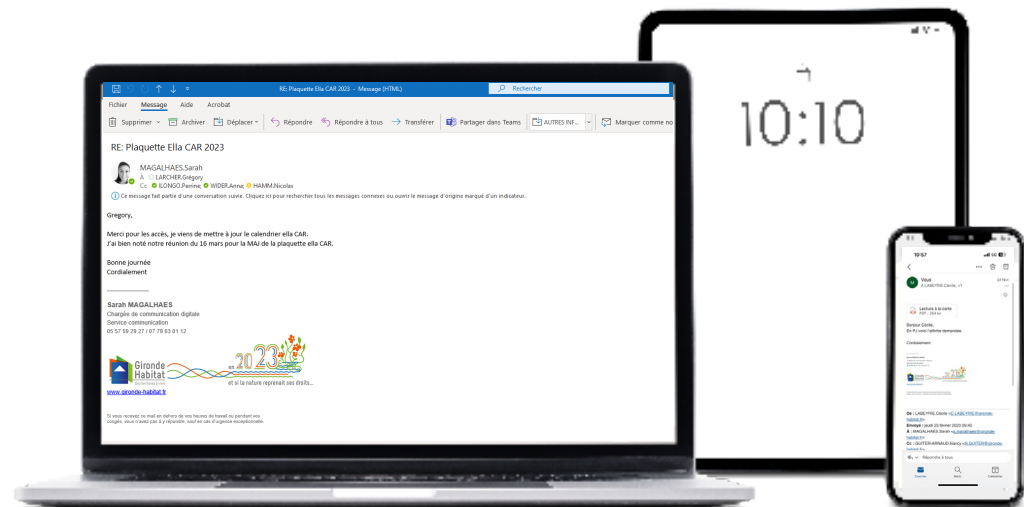
## Signature Mail

La nouvelle signature mail permet l'insertion d'une signature standardisée et chartée aux couleurs de l'entreprise quel que soit le support utilisé : ordinateurs fixes ou portables, smartphones, tablettes.

Sarah MAGALHAES  
Chargée de communication digitale  
Service communication  
05 57 59 29 27 / 07 79 63 01 12



Chaque signature comprend les coordonnées personnelles, le logotype et un lien actif vers le site internet de Gironde Habitat.



## Signalétique

Format de la zone d'impression :  
1200 mm x 800 mm

Police :  
TRADE GOTHIC LT Std,  
bold condensed,  
CMJN : C100, M95, Y5, N0





---

# **Communication interne**





## Le GH

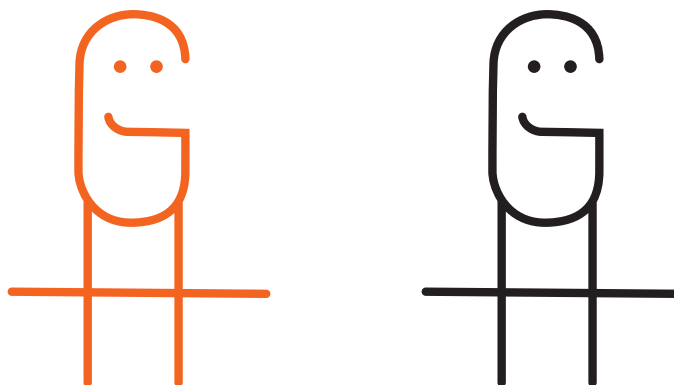
---

### Logo

---

Depuis 2020, les informations internes sont notamment relayées via le compte Le GH sur le réseau social interne, yammer.

Le logo « Le GH » est également repris sur des éléments de signalétique interne. Le logo est utilisé prioritairement dans sa version orange, mais peut également être repris en frise et en mouvement avec la version bleue et verte sur certains projets.





---

# **Communication corporate**



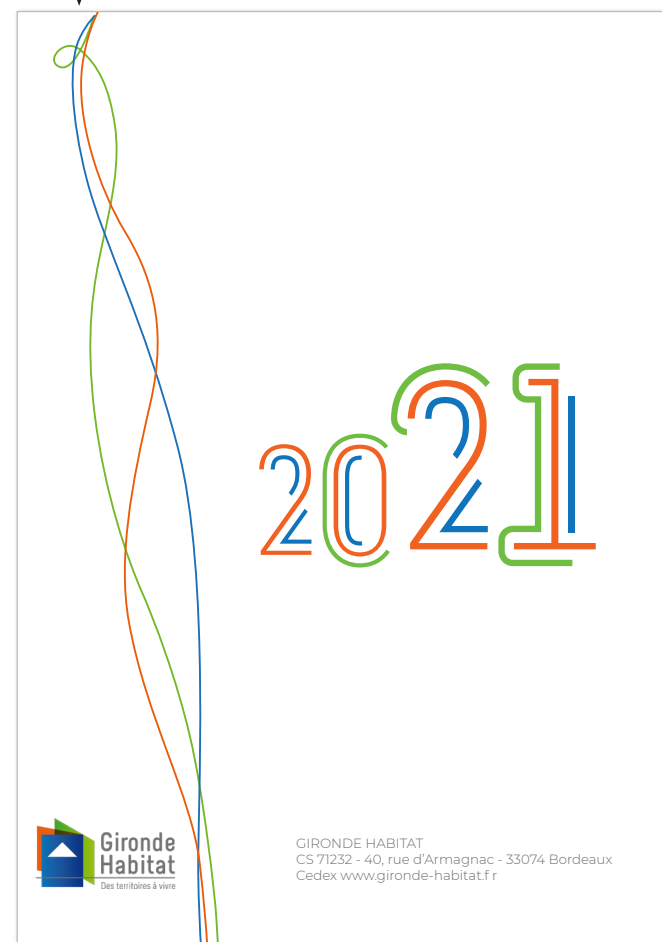
## Rapports d'activités



Templates InDesign disponible  
DOSSIER / TEMPLATE / CORPORATE

Couverture

Filets



## Magazine institutionnel

«Reflets» version dématérialisée



**REFLETS 7**

Lettre d'information institutionnelle de Gironde Habitat.  
« Reflets » des histoires de vie et des actions menées sur le territoire de la Gironde.

2023

lettre d'information #1

Site internet de Gironde Habitat

### | CHANTIER RÉPUBLIC, un lieu emblématique |



En plein cœur de Bordeaux, le projet Républic (construction de logements locatifs sociaux, accession sociale et libre, locaux d'activités et associatifs).

L'îlot Castéja : un chantier où œuvrent entreprises, compagnons, architectes, les bâtiments de France... pour la réouverture au public d'un site remarquable bordelais.

Site Républic



### | LIVRAISONS & RÉHABILITATIONS, en réponse aux besoins du territoire girondin |



L'Office innove et aménage chaque année : logements neufs, en collectif et en individuel, réhabilitations du patrimoine ou des nouvelles acquisitions en réponse aux besoins d'habiter toujours croissant.

Visionnez les livraisons 2022

### | PLAN DE SOBRIÉTÉ |



Des engagements concrets pour maîtriser l'empreinte carbone et contenir les charges locatives. Présentation du dispositif Fractal Energy à Saint-Germain-du-Puch.

En savoir plus

### | PLAN PAYSAGE un parc «habité» à Mérignac |



Les Allées Caillavet



Cette résidence jouxtant le parc de Bourran a été conçue comme un parc « habité » avec la moitié de la surface totale composée d'espaces boisés. Le bois en habillage du fond des loggias est en matériau renouvelable et bio-sourcé pour un meilleur bilan carbone de l'opération.

En savoir plus

### RETOUR SUR UN ÉVÉNEMENT Halte de jour, avenue Thiers à Bordeaux



Dans l'attente des travaux de réhabilitation de ce bâtiment nouvellement acquis, Gironde Habitat met à disposition du Centre Communal d'Action Sociale, de la Ville de Bordeaux, le rez-de-chaussée de l'immeuble.

Ainsi, depuis le 4 avril 2022 date de l'inauguration, une activité de halte de jour est ouverte pour toutes les personnes en situation de vulnérabilité.



Ce lieu de répit propose aux personnes un accueil bienveillant, une écoute, une collation, des sanitaires, un accès à des douches et aux lavage et séchage du linge. Ce nouvel espace d'information et d'orientation est coordonné et animé par des agents du CCAS en collaboration avec différents partenaires associatifs.

En moyenne, 400 personnes, femmes ou hommes, y sont reçues chaque semaine.

Des activités complémentaires sont en cours de déploiement : des ateliers coiffure, l'accès au numérique, l'accès à la santé et aux soins.



Gironde Habitat  
CS 71 232  
40 rue d'Armagnac  
33 074 Bordeaux Cedex  
05 57 59 27 27

[gironde-habitat.fr](http://gironde-habitat.fr)

#### NOUS SUIVRE



Nous contacter

## Communiqué de presse

Traité en quadri, recto  
Format : 210 mm x 297 mm

### Communiqué de presse

Bordeaux, le 31 août 2021



## Projet Fabrikàtoi(t)s à la Réole Résidence le Jardin sur le Toit



### Signature collective des baux et remise des clés

Le Jardin sur le Toit  
11 logements en habitat participatif en  
centre ancien  
- Lieu : La Réole (33)  
- Maître d'ouvrage : OPH GIRONDE  
HABITAT  
- Maître d'œuvre : Dauphins architecture,  
180°ingénierie, Atelier Physalis, Intech, JP

Dolomélie, Emacoustic  
- Autres intervenants :  
Camino : Assistant à maîtrise d'usage  
La Commune de la Réole  
Les partenaires financiers  
L'UDAP (DRAC)

Et les futurs habitants au cœur de la

La fabrikàtoits de Gironde Habitat s'inscrit dans la démarche de la convention La Réole 2020 et répond à quatre enjeux majeurs :

- Revitaliser le centre bourg de La Réole (convention La Réole 2020),
- S'adapter à la diversité des usages,
- Développer la logique intergénérationnelle,
- Créer du lien dans la ville.

#### Habitat participatif

#### LA FABRIKATOITS DE LA RÉOLE

Dans le centre bourg de La Réole, Gironde Habitat expérimente l'habitat participatif, un processus de travail où l'habitant est acteur de la création de son lieu de vie.

Tout le pari de cet habitat participatif est de co-construire un toit intergénérationnel, qui offre des espaces partagés tout en concevant un logement sur mesure adapté aux besoins de chacun, pour que seniors, familles ou jeunes, dès lors qu'ils partagent un socle de valeurs, cohabitent et tissent des liens solidaires.

#### Des valeurs communes

#### À TOUS LES HABITANTS

Ce projet porte dans sa conception les valeurs d'entraide, de solidarité et de durabilité, en demandant un investissement sur du court terme (co-construction) et du long terme (vie et gestion de la résidence). Ces valeurs fondamentales sont partagées par le groupe d'habitants ainsi que par les partenaires et devront être partagées par toutes les nouvelles personnes qui souhaitent rejoindre ce projet de vie, afin de savoir conjuguer intérêt personnel et intérêt du groupe d'habitants.

#### La co-conception

#### AU CŒUR DU PROCESSUS

La co-conception de la Fabrikàtoits de La Réole permet à chaque futur habitant d'être intégralement associé à l'élaboration du projet. Parties prenantes du choix de l'équipe d'architectes, les habitants construisent leur projet de vie dans le cadre d'ateliers bimensuels animés par une assistance à maîtrise d'ouvrage mandatée par Gironde Habitat.

Cet accompagnement et ces ateliers, au-delà des échanges sur l'architecture de la future résidence, permet d'échanger sur le projet social en lui-même, la future gouvernance et la création d'une future charte des habitants qui facilitera le bon fonctionnement de la résidence en faisant l'objet d'un contrat moral. Parallèlement, ces ateliers favorisent l'intégration de nouveaux habitants dans le groupe qui s'élargit en même temps que cette Fabrikàtoits évolue.

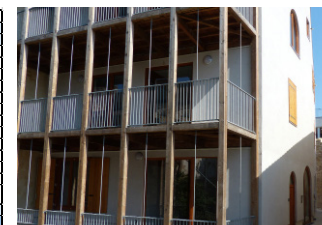
#### Un projet architectural

#### QUI RÉPOND AUX BESOINS DE TOUS ET DE CHACUN

Cette opération s'articule autour d'espaces communs et de onze logements individuels aux typologies mixtes.

- 100 m2 d'espaces communs (buanderie, cuisine et salle partagée, chambre d'amis en partage, espaces extérieurs)...
- une nouvelle rue pour relier l'impasse du Loup à la rue Dupin qui permet d'ouvrir la résidence sur la ville et faciliter l'accueil d'associations locales ;
- la conservation des éléments remarquables dont la façade et les remparts.

FINANCEMENT		
Emprunts		908 307 €
Subventions		970 571 €
Aides déléguées Etat		31 075 €
DRAC		5 000 €
Région Bâtiment du Futur		111 626 €
Région via M&M Ingénierie		25 000 €
Région Fond partenarial La Réole 2020 (20%)		78 500 €
CD 33 PLUS/PLAI		52 500 €
CD 33 Mairie commune structurelle		422 500 €
CD 33 Fabrikàtoits pour maîtriser les usages		165 000 €
CD 33 Fabrikàtoits pour logements AA		24 000 €
CD 33 Fabrikàtoits pour Habitat Participatif		165 000 €
CD 33 Fond partenarial La Réole 2020 (25%)		98 650 €
Commune Fond partenarial La Réole 2020 (50%)		87 300 €
Commune Fond partenarial La Réole 2020 (50%)		110 000 €
Fonds propres (dont 5% fonds partenarial)	30,24%	814 372 €
Total		2 693 250 €



[HTTPS://VIMEO.COM/GIRONDEHABITAT](https://vimeo.com/girondehabitat)

#### Contact

Nicolas Hamm

Directeur de la communication et des relations publiques

06 78 56 31 00 - n.hamm@gironde-habitat.fr

Police : .....  
MONTSSERAT

..... Contact  
presse





---

# **Communication programmes et terrains à bâtir**



## Affichage

4x3 #terrain à bâtir

Nom de la commune	→	PROCHAINEMENT <b>SAINT DENIS DE PILE</b>	←	Terrains à bâtir
Nom du programme	→	<b>Clos du Mexant</b> <b>LOTS DE TERRAINS À BÂTIR</b>		
Visuel de la fresque	→			
Détail des prestations	→	• <b>TERRAINS</b> VIABILISÉS ET BORNÉS • SUPPLÉMENT À PARTIR DE 625 M²		
Prix d'appel	→	À partir de <b>39 500 €</b>		
Police :				
TRADE GOTHIC		Contact espace vente <b>05 57 59 27 51</b>	←	Bloc téléphone et adresse internet
		<b>www.gh-ventes.com</b>		

**Gironde Habitat**  
Des territoires à vivre

## Éléments graphiques

---

Chiffres clés

---

**44 500** personnes logées  
**20 000** logements & équivalents

 **380** collaborateurs





---

# **Communication vers les locataires**



## Plaquette

«Supplément de Loyer De Solidarité»

UNE QUESTION ?  
10 AGENCES À VOTRE SERVICE

ARTIGUES-PRÈS-BORDEAUX

05 57 88 53 33

1 AVENUE DE LA MOULINE - 33 370 ARTIGUES-PRÈS-BORDEAUX

BORDEAUX

05 56 38 51 28

37 RUE SARETTE - 33 800 BORDEAUX

CARBON-BLANC

05 56 38 55 45

2 ALLÉES DE L'ENTRE-DEUX-MERS - 33 560 CARBON-BLANC

CASTELNAU DE MÉDOC

05 57 88 53 35

13 BIS RUE VICTOR HUGO - 33 480 CASTELNAU DE MÉDOC

LANGON

05 57 59 28 30

1 AVENUE DE LA RÉPUBLIQUE - 33 210 LANGON

LE BOUSCAT

05 57 59 28 40

140 ROUTE DE MÉDOC - 33 110 LE BOUSCAT

LE TEICH

05 57 59 28 28

59 AVENUE DE LA CÔTE D'ARGENT - 33 470 LE TEICH

LIBOURNE

05 57 59 29 00

10 AVENUE GEORGES CLÉMENTEAU - 33 500 LIBOURNE

MÉRIGNAC

05 56 12 15 45

DOMAINE DE FONCASTEL - 6 RUE DES JACINTES - 33 700 MÉRIGNAC

PESSAC

05 57 26 06 95

LES AILES FRANÇAISES - AVENUE DU HAUT LIVRAC - 33 600 PESSAC

Notre adresse mail à votre disposition  
pour le retour de vos documents :

SLS@GIRONDE-HABITAT.FR

Gironde  
Habitat

aménager  
relief  
évoluer

40 rue d'Armagnac - CS71232 - 33074 Bordeaux Cedex  
tél. 05 57 59 27 27

www.gironde-habitat.fr

DÉCEMBRE 2022  
MÉMO PRATIQUE

SUPPLÉMENT DE LOYER  
DE SOLIDARITÉ

LE PRINCIPE DU SLS

La réglementation (art. L.441-3 et s. CCH) impose aux bailleurs sociaux de vérifier chaque année la situation familiale, les ressources et les activités professionnelles de leurs locataires par le biais de l'enquête Supplément de Loyer de Solidarité (SLS).

Après étude et calcul, le SLS est alors appliqué dès lors que les ressources du foyer dépassent de plus de 20 % les plafonds de ressources en vigueur. Il s'ajoute alors chaque mois, au loyer principal et aux charges locatives.

INFO

L'enquête SLS ne concerne pas les locataires  
bénéficiant d'une aide au logement.

Gironde  
Habitat

Paragraphe 100

Ors Habitat - Saye Communication - novembre 2022

LE SLS EN QUESTION

UNE ENQUÊTE  
EN 3 ÉTAPES

1 Je reçois la fiche enquête début décembre 2022. Je la vérifie, la complète et la retourne signée par courrier avant le 10 Janvier 2023 à Gironde Habitat.

1 - Soit à mon agence de proximité dont l'adresse se trouve en dernière page de ce document

2 - Soit au siège de Gironde Habitat, 40 rue d'Armagnac 33074 Bordeaux Cedex

3 - Soit par mail à l'adresse suivante : [sls@gironde-habitat.fr](mailto:sls@gironde-habitat.fr)

2 À réception, Gironde Habitat enregistre les informations contenues dans l'ensemble des enquêtes, les analyse et procède au calcul du SLS.

3 Si je suis soumis au SLS, je reçois une notification m'informant du montant qui me sera facturé à compter du mois de mars 2023, avec effet rétroactif au 01/01/2023.

MA SITUATION  
A CHANGÉ

• Si le revenu d'un des membres de mon foyer a diminué de plus de 10% par rapport à l'avis d'imposition 2022, la baisse peut être prise en compte si je la justifie par tous moyens (copie des bulletins de salaire, attestations Pôle Emploi...).

• Si les éléments pré-imprimés sur la fiche enquête ne correspondent plus à ma situation je rectifie les informations mentionnées sur l'imprimé et j'adresse un justificatif dans le cas d'un changement de situation familiale (naissance, mariage, divorce, décès, droit de visite et d'hébergement, garde alternée...)

Je retourne mon dossier ainsi complété à mon agence de proximité.

LE SLS EN PRATIQUE

➤ Je suis Imposable ou non Imposable :

Je joins impérativement à mon questionnaire,  
- la copie intégrale de mon Avis d'Imposition 2022 sur les revenus 2021 ou  
- la copie intégrale de mon Avis de Situation Déclarative à l'impôt (ASDIR) 2022 sur les revenus 2021.

➤ si je ne réponds pas à l'enquête, selon la loi, Gironde Habitat appliquera un surloyer au taux maximum, dont le montant ne peut excéder 1000€ ; sans compter une pénalité au titre des frais de dossier de 25€.

Pour éviter ces frais je retourne mon

IMPORTANT : sur ces documents veillez à ce que les informations relatives à la situation familiale, le nombre de parts et le revenu fiscal de référence soient bien lisibles.

30

# Plaquette

«Côté Rue, Côté Jardin»

Version support papier

### NOUVEAUX REPRÉSENTANTS DES LOCATAIRES

au Conseil d'Administration de Gironde Habitat

Le 2 décembre 2022 a eu lieu le dépouillement des élections des 4 représentants de locataires au Conseil d'Administration de Gironde Habitat.

**Le nombre total de votants a été de 2 356 sur 17 901 inscrits, soit une participation de 13,16 %.**


La CNL obtient 2 sièges, soit **47,27 %**  
**Madame Monique Castéra**  
**Monsieur Christian Villard**

La CLCV obtient 1 siège, soit **34,45 %**  
**Monsieur Esteban Ansorena**

L'APOC obtient 1 siège, soit **18,28 %**  
**Monsieur Rodolphe Karam**

**Installation des nouveaux élus : représentants des locataires le 16 décembre 2022, lors du Conseil d'Administration de Gironde Habitat.**

**Rôle des représentants :**  
 Les représentants des locataires HLM ont pour mission de défendre vos droits lors des moments de décisions importantes (comme le conseil d'administration ou les commissions d'attribution). Ils prennent ainsi part à des décisions qui portent sur les sujets clés de votre vie quotidienne comme la rénovation et l'entretien des parties communes, l'amélioration de votre cadre de vie (rénovations d'ascenseurs, création d'espaces verts...), la réduction des nuisances, l'amélioration et la garantie de la sécurité.



DEPÔLLEMENT DES BULLETINS DE VOTE

### DEVENEZ PROPRIÉTAIRE

**DISPONIBLES IMMÉDIATEMENT**  
sur tout le territoire girondin  
nombreux logements  
en vente

L'espace vente de Gironde Habitat est une équipe commerciale entièrement dédiée à l'accompagnement de vos projets d'accession à la propriété : maisons ou appartements, neufs ou anciens, lots de terrain à bâtir ou locaux d'activités.

Rattachée à Gironde Habitat, cette activité permet de diversifier les réponses aux besoins d'habitat proposés par l'office, en facilitant des parcours de mobilité de locataire à propriétaire.

L'espace vente accompagne vos projets immobiliers sur la durée : de la recherche jusqu'à la signature de l'acte de vente, en passant par des échanges sur le montage financier de votre dossier.

**CONTACTEZ L'ESPACE VENTE GIRONDE HABITAT**  
48 RUE D'ARMAGNAC BORDEAUX  
05 57 59 27 51  
[www.vente.gironde-habitat.fr](http://www.vente.gironde-habitat.fr)

 **ESPACE VENTE**  
48 rue d'Armagnac - C37122 - 33074 Bordeaux Cedex  
05 57 59 27 51 - [www.gironde-habitat.fr](mailto:www.gironde-habitat.fr)

### BULLETIN DES LOCATAIRES GIRONDE HABITAT

## CÔTÉ RUE

## CÔTÉ JARDIN

FEVRIER 2023

### SOMMAIRE

- 1 ACCÈS ESPACE LOCATAIRE
- 2 RÉSULTAT DE L'ENQUÊTE DE SATISFACTION 2022
- 3 NOUVEAUX REPRÉSENTANTS DES LOCATAIRES AU CONSEIL D'ADMINISTRATION
- 4 DEVENEZ PROPRIÉTAIRE



### Bulletin des locataires Gironde Habitat

FEVRIER 2023

## CÔTÉ RUE

## CÔTÉ JARDIN

ESPACE LOCATAIRE

Vous êtes locataire de Gironde Habitat ?  
Pour faciliter vos démarches,  
créez votre Espace Locataire en ligne.

**VOTRE COMPTE N'EST PAS ENCORE CRÉÉ ?**

**SUR ORDINATEUR ET TABLETTE**  
[www.espacelocataire.gironde-habitat.fr](http://www.espacelocataire.gironde-habitat.fr)  
**DECOUVREZ L'ESPACE LOCATAIRE**

**SUR SMARTPHONE, TÉLÉCHARGEZ L'APPLICATION**

**POUR LA CRÉATION DU COMPTE**

Munissez-vous de votre N° de contrat

- Renseignez sur l'Espace Locataire [www.espacelocataire.gironde-habitat.fr](http://www.espacelocataire.gironde-habitat.fr) le N° de votre contrat
- Cliquez sur « créer votre compte »
- Renseignez les éléments :
  - Numéro de contrat
  - Nom et prénom à l'identique sur l'acte d'habitation
  - Adresse mail et mot de passe
- Cliquez sur « créer mon compte »
- Validez votre inscription

Un mail de confirmation vous sera envoyé  
Cliquez sur le lien pour validation

Vous pouvez maintenant accéder à la page de connexion de l'Espace Locataire

**POUR PLUS D'INFORMATIONS**  
SUR LA CRÉATION DU COMPTE ESPACE LOCATAIRE,  
CLIQUEZ ICI

### RETROUVEZ TOUTES LES FONCTIONNALITÉS DE L'ESPACE LOCATAIRE EN VIDÉO

**SECURISÉ ET ACCESSIBLE**

**ENQUÊTE DE SATISFACTION 2022**

Cette enquête menée dans la période du 21 novembre au 09 décembre 2022 a permis de mesurer et renforcer la qualité de service et la proximité de Gironde Habitat avec les locataires.

**Retournez les points clés de l'enquête**

**EN 2022**  
**88 %**  
**DES LOCATAIRES SATISFITS**

### NOUVEAUX REPRÉSENTANTS DES LOCATAIRES

au Conseil d'Administration de Gironde Habitat

Le 2 décembre 2022 a eu lieu le dépouillement des élections des 4 représentants de locataires au Conseil d'Administration de Gironde Habitat.

La CNL obtient 2 sièges, soit **47,27 %**  
**Monsieur Monique Castéra**  
**Monsieur Christian Villard**

La CLCV obtient 1 siège, soit **34,45 %**  
**Monsieur Esteban Ansorena**

L'APOC obtient 1 siège, soit **18,28 %**  
**Monsieur Rodolphe Karam**

**2 356 sur 17 901 inscrits, soit une participation de 13,16 %.**


**En savoir plus**

### DEVENEZ PROPRIÉTAIRE

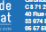
Vous souhaitez devenir propriétaire ? Contactez nous :

Espace Vente Gironde Habitat  
48 rue d'Armagnac  
BORDEAUX  
05 57 59 27 51

**Accédez à l'Espace Vente**

 **Gironde Habitat**  
48 rue d'Armagnac  
33074 Bordeaux Cedex  
05 57 59 27 51  
[gironde-habitat.fr](http://gironde-habitat.fr)

**NOUS SUIVRE**



**NOUS CONTACTER**

Version newsletter

### ACCÈS ESPACE LOCATAIRE

Vous êtes locataire de Gironde Habitat ?  
Pour faciliter vos démarches,  
créez votre Espace Locataire en ligne.

### CRÉEZ VOTRE COMPTE

Munissez-vous de votre N° de contrat

- 1 Rendez-vous sur l'Espace Locataire  
[www.espacelocataire.gironde-habitat.fr](http://www.espacelocataire.gironde-habitat.fr)
- 2 Cliquez sur « créer votre compte »
- 3 Renseignez les éléments :
  - Numéro de contrat
  - Nom et prénom
  - Adresse mail et mot de passe
- 4 Cliquez sur « créer mon compte »
- 5 Validez votre inscription  
Un mail de confirmation vous sera envoyé  
Cliquez sur le lien pour activation
- 6 Vous pouvez maintenant accéder à la page de connexion de l'Espace Locataire

### CONNEXION À L'ESPACE LOCATAIRE

- Renseignez votre identifiant : adresse mail
- Renseignez votre mot de passe
- Cliquez sur « se connecter » pour naviguer sur votre compte locataire

### FONCTIONNALITÉS EN IMAGES

**PRÉVOIR UN LOGICIEL**

**OU ACTIVEZ LE PRÉLEVEMENT AUTOMATIQUE**

**ACCÉDEZ AUX FONCTIONNALITÉS DE VOS INTERLOCUTEURS SUR VOTRE TERRITOIRE :**

- CHARGES FINANCIÈRES
- CHARGES DE CANTINE
- REPARATIONS

**DÉPOSER ET SUIVRE DES DEMARCHES LIÉES À VOTRE LOGEMENT**

**GÉNERER VOS INFORMATIONS PERSONNELLES :**

- RENSEIGNEMENTS
- RENSEIGNEMENTS
- RENSEIGNEMENTS
- RENSEIGNEMENTS

### ENQUÊTE DE SATISFACTION 2022

Cette année, la société ENSOME (anciennement EFFITEL) a de nouveau réalisé l'enquête de satisfaction. Vous avez été 2 500 locataires à être interrogés.

Cette enquête menée dans la période du 21 novembre au 09 décembre 2022 a permis de mesurer et renforcer la qualité de service et la proximité de Gironde Habitat avec les locataires.

## EN 2022

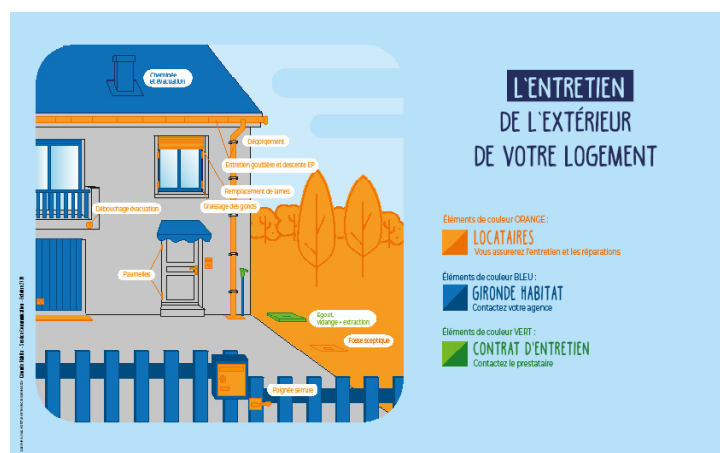
## 88 %

## DES LOCATAIRES SATISFITS

Retournez les points clés de l'enquête sur notre site internet : [www.gironde-habitat.fr](http://www.gironde-habitat.fr) > actualités > enquête de satisfaction

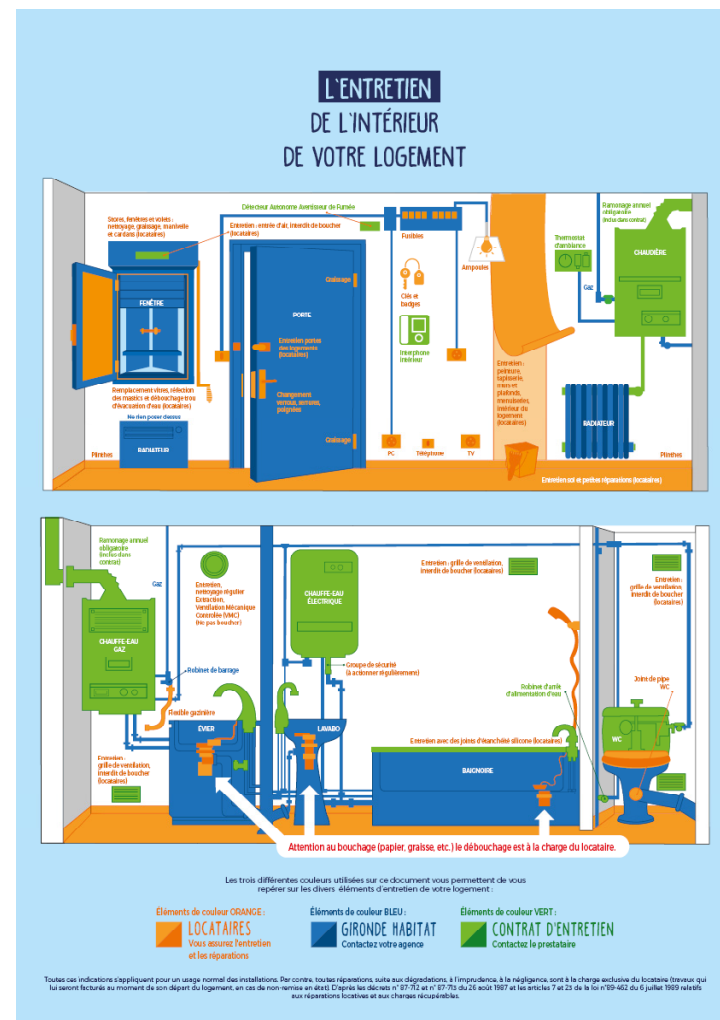
# Livret d'entretien du logement

Format : 210 x 297 mm



aménager  
relayer  
évaluer

40 rue d'Armignac - CS2132  
 33070 Bordeaux Cedex - tél. 05 57 50 27 27  
 www.gironde-habitat.fr





## Vitrophanies agences



Agence d'Artigues



Agence de Bordeaux



Agence du Teich



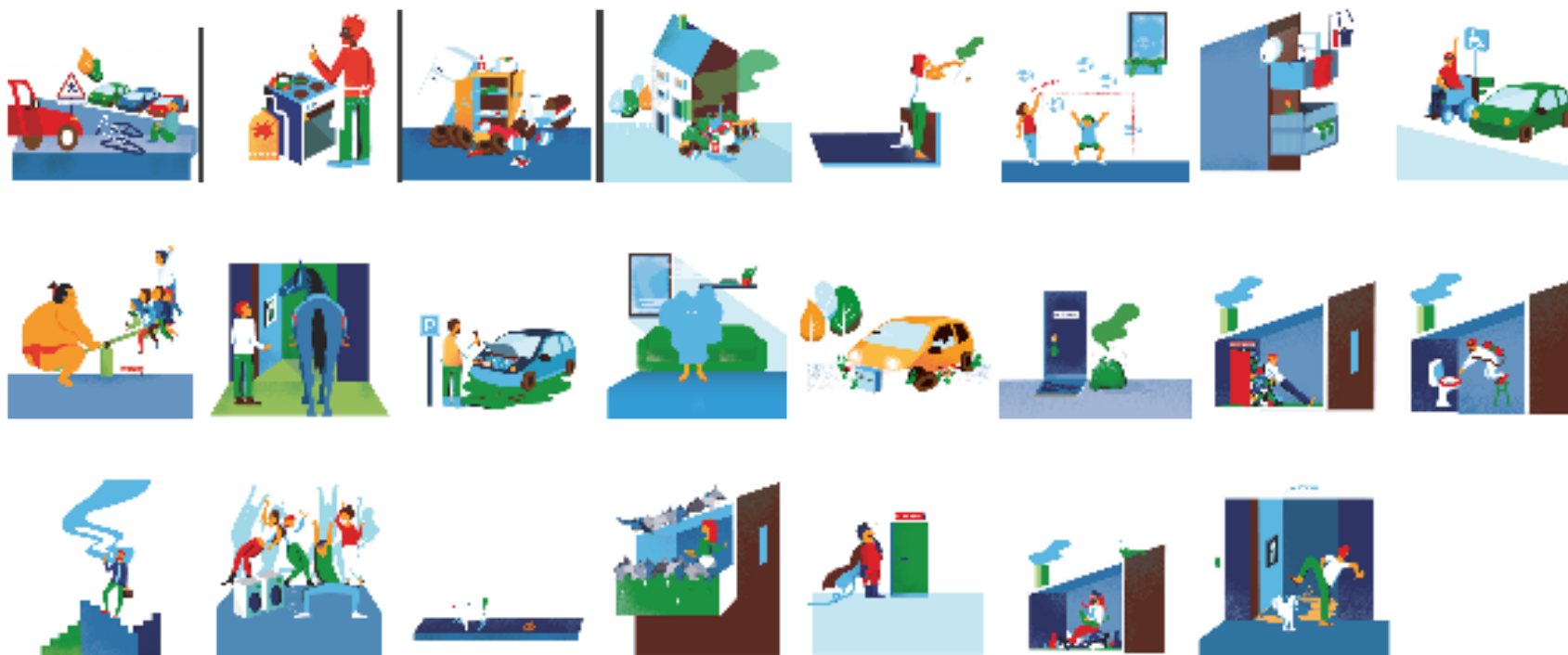
Agence du Bouscat



## Éléments graphiques

Illustrations réservées à la communication vers les locataires

Des illustrations peuvent s'insérer dans les différents documents.  
Graphisme simple et coloré (respecter la palette de couleurs, page 38).



## Éléments graphiques

Illustrations réservées à la communication vers les locataires

Des illustrations peuvent s'insérer dans les différents documents.  
Graphisme simple et coloré (respecter la palette de couleurs, page 38).

# ENQUÊTE DE SATISFACTION

**DU 21 NOVEMBRE AU 09 DÉCEMBRE 2022**

CHAQUE ANNÉE, GIRONDE HABITAT MÈNE UNE ENQUÊTE DE SATISFACTION AUPRÈS D'UN ÉCHANTILLON DE 2500 LOCATAIRES.

DONNEZ NOUS VOTRE AVIS. POUR AMÉLIORER VOTRE QUALITÉ DE VIE, LE TRAITEMENT DE VOS DEMANDES OU LA RELATION CLIENT.

DANS LE CADRE DE CETTE ENQUÊTE, VOUS POURREZ ÊTRE CONTACTÉ PAR LA SOCIÉTÉ ENSOME. NOUS VOUS REMERCIERONS DE LUI RÉSERVER VOTRE MEILLEUR ACCUEIL.



**Gironde Habitat**  
Des territoires à vivre

[WWW.GIRONDE-HABITAT.FR](http://WWW.GIRONDE-HABITAT.FR)

## BULLETIN D'INFORMATION DES LOCATAIRES DE LA RÉSIDENCE LA PLATANE À SAINT-ANDRÉ-DE-CUBZAC

# MIEUX DEMAIN À LA PLATANE

**NOVEMBRE 2023**

### FOIRE AUX QUESTIONS

**Voici l'ensemble des questions qui ont été recensées lors des permanences. Nous vous apportons des éléments de réponse :**

- Est-ce que les volets vont être changés en même temps que les huisseries ? Combien de temps cela va-t-il prendre ? Oui, les volets seront changés en même temps que les huisseries ou en même temps de deux jours maximum par logement.
- Est-ce que les évacuations des jardinières vont être reprises ? Il semblerait qu'elles soient souvent bouchées et parfois trop courtes. Non, des travaux ne sont pas prévus dans le cadre de la réhabilitation.
- Est-ce que la neutralisation des parkings pour la benne ou le matériel bloqués l'accès aux garages ? Non.
- Combien de temps avant le début des travaux dans le logement est-ce prévu ? Nous essayerons de vous prévenir par courrier dans les 10 jours précédents l'intervention des entreprises.
- Est-ce que le parking va être agrandi ? Non.
- Combien y aura-t-il de containers semi-remorqués ? Ou seront-ils disposés ? À terme, deux containers semi-remorqués seront installés à l'entrée ou parking.
- Est-ce que le sol des balcons va être repeint ? Non, il sera nettoyé mais pas repeint.
- Est-ce que la porte d'entrée va être renforcée/aluminiée ? Non, ces travaux ne sont pas prévus dans le cadre de la réhabilitation.
- Est-ce que la neutralisation des parkings pour la benne ou le matériel bloqués l'accès aux garages ? Non.
- Est-ce que les conduits VMC vont être nettoyés ? Oui, les conduits seront nettoyés.
- Est-ce qu'il y aura un grillage posé devant les balcons du rez-de-chaussée ? Non, il est prévu de planter une haie végétale devant des balcons, afin d'apporter un peu d'intimité.
- Quel est le matériel utilisé pour l'isolation extérieure ? Les matériaux utilisés pour l'isolation extérieure sont les suivants : polystyrène, laine de roche enduit et encastrés en terre cuite sur les pignons.
- Est-ce que les sonnettes situées à côté de la porte d'entrée des logements vont disparaître ? Les sonnettes des logements seront conservées.
- Est-ce qu'il y aura une petite pancarte avec le numéro de chaque logement sur chacune des portes, peintes, changées ? Oui, il y aura une numérotation sur les portes peintes.
- Est-ce que le chauffe-eau pourra être coupé, lors d'une absence prolongée du locataire pour éviter qu'il ne chauffe pour rien ? Oui, cette commande est possible sur l'appareil.
- Est-ce qu'il y aura une petite pancarte avec le numéro de chaque logement sur chacune des portes, peintes, changées ? Oui, il y aura une numérotation sur les portes peintes.
- Est-ce que les portes d'entrée seront posées sur le châssis existant ou est-ce qu'on change le châssis ? Les nouvelles portes seront posées sur le châssis existant.
- Si des barres d'appui sont déjà en place dans les salles de bains, seront-elles remplacées à l'issue des travaux ? Oui, bien sûr.
- Est-ce que l'encadrement des huisseries va être changé ou est-ce que les nouvelles huisseries vont venir se fixer sur l'ancien châssis ? Les nouvelles huisseries seront posées sur le châssis existant.
- Est-ce que l'isolation du cellier va être changée en même temps que les autres huisseries ? Oui, toutes les huisseries du logement seront changées en même temps compris le cellier.

## UN ACCOMPAGNEMENT SPÉCIFIQUE POUR LES JARDINIÈRES

Certains d'entre vous ont largement végétalisé leurs balcons. Pour le nettoyage de la façade, côté balcon, ainsi que la mise en peinture et ensuite le changement des huisseries, il faudra que les balcons et à fortiori les jardinières soient entièrement vides.

Vous serez informés en amont de l'intervention des entreprises afin de pouvoir vous organiser pour enlever vos effets du balcon.

Si vous n'êtes pas en capacité de déplacer vos affaires, nous vous remercions de contacter Cécile Labayrie au 06.23.80.25.46.

Pour les plantes, nous vous proposons un accompagnement avec Germaine Velle, une association de jardinage. Julie, Nathalie et Florence vous apporteront aide et conseils pour nettoyer temporairement vos végétaux. Nous vous remercions également pour un espace de stockage pour les plantes.

Vous pouvez les contacter :

**Florence : 06.63.98.98.59**  
**Julie : 06.02.05.26.77**  
**Nathalie : 06.47.33.81.00**

## QUI VA INTERVENIR DANS VOTRE LOGEMENT ?

Les travaux ont débuté dans les logements de la rue Robillard. Voici la liste des entreprises qui interviendront sur la résidence :

**Métrogram architecture**  
Intervient uniquement pour les futurs logements PHR (logements n°17, 23 et 25).

**DIE Sud-Ouest**  
Intervient pour le désamiantage de certains logements.

**Neuveu et Fils**  
Intervient pour le nettoyage et l'isolation des façades.

**David Davitac**  
Intervient pour le nettoyage et l'isolation des façades.

**ASM**  
Intervient pour le changement des portes-fenêtres et des pans vitrés fixes du séjour, ainsi que le remplacement de la partie fenêtre du cellier.

**Medi peinture**  
Intervient pour la peinture et le changement des sols dans les pièces humides ainsi que l'isolation dans le cellier (une équipe de 2 salariés dédiée à l'isolation de l'arrondi est constituée pour être plus efficace).

**Favre**  
Intervient pour le changement des sanitaires (douches, baignoires, WC), la plomberie et la VMC.

**Fauche-Cury**  
Intervient pour l'électricité, le changement des interphones et la pose des radiateurs.

Nous vous remercions de leur réserver le meilleur accueil.

## MISE EN PLACE D'UNE BENNE

A fin que vous puissiez vider vos celliers et/ou logements, nous vous mettons une benne à disposition fin février 2023. Elle sera installée sur le parking le long du bâtiment 2 rue Jules Valles. Attention, vous ne pourrez pas y jeter vos ordures ménagères.

**Gironde Habitat**  
Des territoires à vivre

**aménager, relier, évoluer**

Agence de Cubzac-Marc 2 allées St-Jérôme-Cubzac-Marc - Tél : 05.56.38.55.45  
[www.gironde-habitat.fr](http://www.gironde-habitat.fr)



«Enquête de satisfaction»

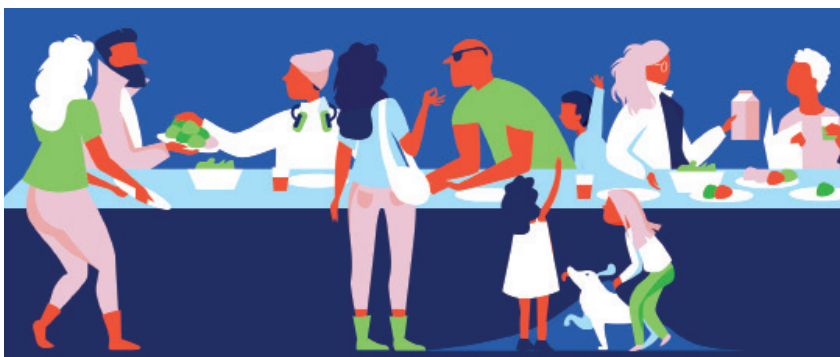
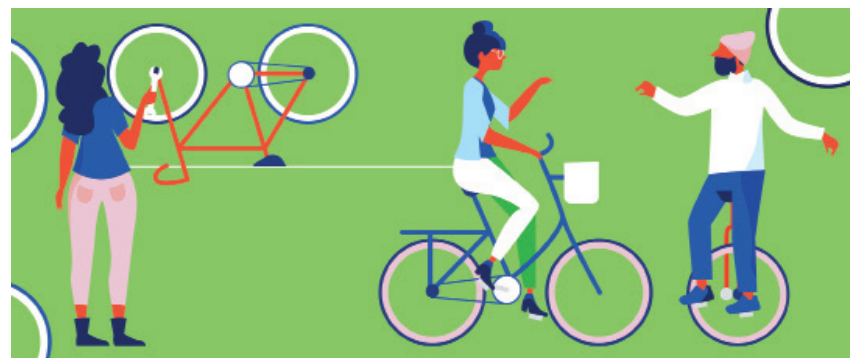
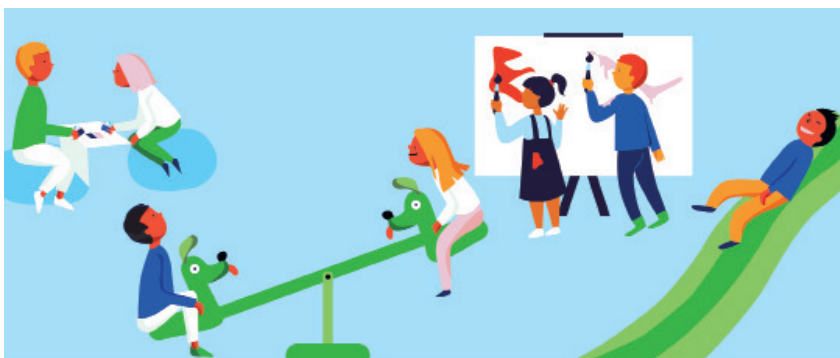
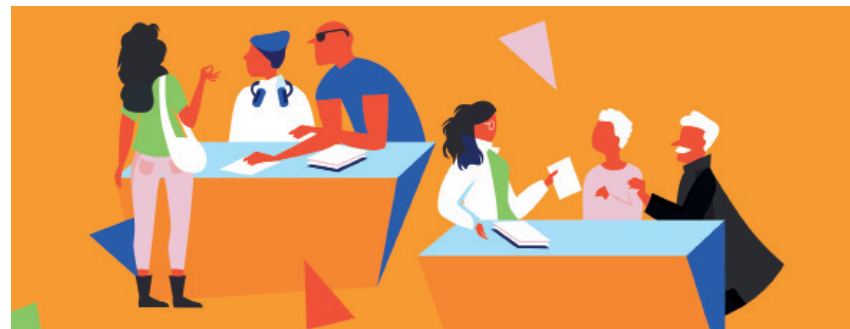
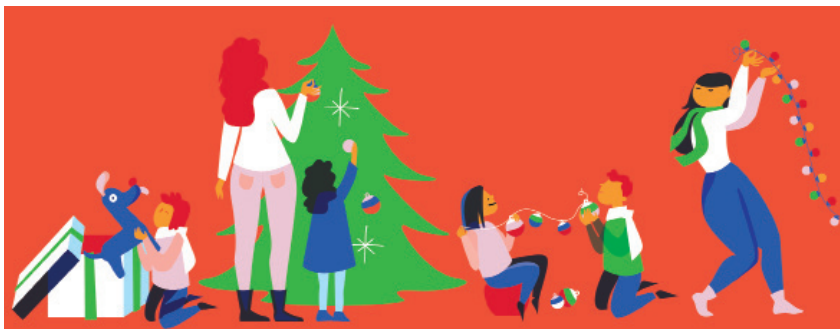
«Mieux demain»



## Éléments graphiques

Illustrations réservées à la communication vers les locataires

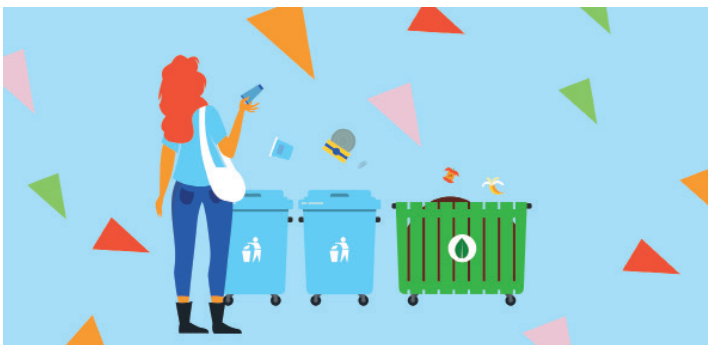
Des illustrations peuvent s'insérer dans les différents documents.  
Graphisme simple et coloré  
(respecter la palette de couleurs, page 41).



## Éléments graphiques

Illustrations réservées à la communication vers les locataires

Des illustrations peuvent s'insérer dans les différents documents. Graphisme simple et coloré (respecter la palette de couleurs, page 41).



## Éléments graphiques

Palette de couleurs réservée à la communication vers les locataires

<p>BLEU 01</p> <p>CMJN : 32% cyan 0% magenta 0% yellow 0% noir</p> <p>RVB : R &gt; 183 - V &gt; 225 - B &gt; 249</p> <p>#b7elf9</p> <p><b>COULEUR PRINCIPALE À UTILISER EN FOND DES DIFFÉRENTS DOCUMENTS</b></p>	<p>VERT 01</p> <p>CMJN : 75% cyan 0% magenta 100% yellow 0% noir</p> <p>RVB : R &gt; 58 - V &gt; 170 - B &gt; 53</p> <p>#3aaa35</p>	<p>JAUNE</p> <p>CMJN : 0% cyan 46% magenta 90% yellow 0% noir</p> <p>RVB : R &gt; 245 - V &gt; 156 - B &gt; 33</p> <p>#f59c21</p>	<p>ROSE</p> <p>CMJN : 5% cyan 25% magenta 5% yellow 0% noir</p> <p>RVB : R &gt; 240 - V &gt; 206 - B &gt; 221</p> <p>#f0cedd</p>
<p>BLEU 03</p> <p>CMJN : 90% cyan 70% magenta 0% yellow 0% noir</p> <p>RVB : R &gt; 49 - V &gt; 83 - B &gt; 161</p> <p>#3153a1</p>	<p>VERT 02</p> <p>CMJN : 50% cyan 0% magenta 80% yellow 0% noir</p> <p>RVB : R &gt; 147 - V &gt; 195 - B &gt; 86</p> <p>#93c356</p>	<p>ORANGE</p> <p>CMJN : 0% cyan 85% magenta 85% yellow 0% noir</p> <p>RVB : R &gt; 232 - V &gt; 65 - B &gt; 43</p> <p>#e8412b</p>	<p>ROUGE</p> <p>CMJN : 5% cyan 100% magenta 85% yellow 0% noir</p> <p>RVB : R &gt; 220 - V &gt; 12 - B &gt; 41</p> <p>#dc0c29</p>