



Charte graphique

OCTOBRE 2021

Sommaire

La charte graphique est l'expression de l'identité de l'entreprise, de son empreinte graphique, de son image.

Le présent guide a pour objet de faire référence et de synthétiser des règles d'utilisation du logo et la charte graphique des outils de communication de Gironde Habitat.

Éléments graphiques

Logotype.....	pages 4-6
Couleurs principales.....	page 7
Typographie.....	page 8
Illustrations.....	pages 9-10

Papeterie

Cartes de visite et de correspondance	pages 12-13
Invitation.....	page 14
Présentation power point	page 15
Papier entête	page 16
Chemise commerciale.....	page 17
Signature mail	page 18
Signalétique	page 19

DÉCLINAISON SUR LES SUPPORTS

Communication interne

Le GH	page 21
-------------	---------

Communication corporate

Rapport d'activités.....	page 23
Magazine «Reflets»	page 24
Communiqué de presse.....	page 25

Communication des programmes et terrains à bâtir

Affichage	pages 27
Éléments graphiques.....	pages 28-29

Communication vers les locataires

Plaquette «SLS».....	page 31
Plaquette «Je deviens propriétaire»	page 32
Plaquette «Côté Rue, Côté Jardin».....	page 33
Livret d'entretien du logement	page 34
Vitrophanies	page 35
Affichette	page 36
Éléments graphiques.....	page 37-41



Éléments graphiques

Logotype



Logos disponibles
DOSSIER / LOGO

Version couleur



Version niveaux de gris



Version blanc



Version noir



Logotype

Utilisation

Dans le cas de l'utilisation du logotype sur un fond de couleur ou de photographie, il doit être respecté un cadre de vie autour du logotype.

Taille minimum du logotype, pour conserver sa lisibilité : 25 mm



Utilisation sur fond photo



ne pas utiliser le logo sans son fond blanc



Logotype



Logos disponibles
DOSSIER / LOGO

Associé aux 3 mots



Les mots :
ne pas séparer
les 3 mots,
ne pas modifier la taille
et les couleurs.



Seule la distance
entre le logo et le bloc
des 3 mots peut changer.

Couleurs principales

BLEU 01
CMJN
100% cyan
95% magenta
5% yellow
0% noir
RVB : R > 12 - V > 49 - B > 131 noir
RAL 5002
PANTONE REFLEX BLUE
#2D2E83

ORANGE
CMJN
0% cyan
75% magenta
100% yellow
0% noir
RVB : R > 233 - V > 93 - B > 15
RAL 2009
PANTONE 166
#e75b0d

GRIS
70% noir
RVB : R > 112 - V > 113 - B > 115
RAL 7037
PANTONE 424
#646463

VERT
CMJN
60% cyan
0% magenta
100% yellow
0% noir
RVB : R > 122 - V > 181 - B > 29
RAL 6018
PANTONE 376
#76b82a

BLEU 02
CMJN
85% cyan
50% magenta
0% yellow
0% noir
RVB : R > 11 - V > 114 - B > 181
PANTONE 293
#1d70b8

BLEU 03
CMJN
87% cyan
9% magenta
0% yellow
0% noir
RVB : R > 0 - V > 161 - B > 221
PANTONE 299
#00a1e1



POLICE DU LOGO

Police Melbourne :
contemporaine et chaleureuse.

MELBOURNE

Des territoires à vivre / Melbourne Light
Gironde Habitat / Melbourne Bold

POUR L'ENSEMBLE DES DOCUMENTS

Police Montserrat :
bien lisible, un choix de graisses différentes.
(Remplace progressivement le Trade Gothic)

MONTSERRAT

abcdefghijklmnopqrstuvwxyz-
vwxyz0123456789

Pudit iundis id ut aceaqui
quidebit endit eliti re un-
dis id ut aceaqui quidebit
endit eliti re sus eosandi
res ipsant rept.

abcdefghijklmnopqrstuvwxyz-
vwxyz0123456789

Pudit iundis id ut aceaqui
quidebit endit eliti re un-
dis id ut aceaqui quidebit
endit eliti re sus eosandi
res ipsant rept.

abcdefghijklmnopqrstuvwxyz-
vwxyz0123456789

Pudit iundis id ut aceaqui
quidebit endit eliti re un-
dis id ut aceaqui quidebit
endit eliti re sus eosandi
res ipsant rept.

abcdefghijklmnopqrstuvwxyz-
vwxyz0123456789

**Pudit iundis id ut aceaqui
quidebit endit eliti re un-
dis id ut aceaqui quidebit
endit eliti re sus eosandi
res ipsant rept.**

**abcdefghijklmnopqrstuvwxyz-
vwxyz0123456789**

**Pudit iundis id ut
aceaqui quidebit endit
eliti re undis id ut
aceaqui quidebit endit
eliti re sus eosandi res
ipsant rept.**

RÉSERVÉ AUX DOCUMENTS «LOCATAIRES» POUR LES TITRES ET INFORMATIONS ANNEXES, EN COMPLÉMENT DE LA POLICE MONTSERRAT

Police BLACK COFFEE :
manuscrite, ronde et chaleureuse.

BLACK COFFEE

ABCDEFGHIJKLMNOPQRSTUVWXYZ-
VWXYZ0123456789

PUDIT IUNDIS ID UT ACEAQUI QUIDEBIT
ENDIT ELITI RE SUS EOSANDI RES IPSANT
REPTA.

EXCEPTIONS

- En l'absence de la police préconisée
l' ARIAL devra être utilisée.
- L'ancienne police est TRADE GOTHIC,
elle est encore utilisée sur certains supports
(ex : papeterie...)

Illustrations

Fresques réservées à la **communication interne, corporate et programmes et terrains à bâtir**



Logos disponibles
DOSSIER / FRESQUE

Il existe 2 types de frise permettant de varier les points de vue



Exemple d'utilisation

PROCHAINEMENT
SAINT DENIS DE PILE **TERRAINS À BÂTIR**

Clos du Mexant
LOTS DE TERRAINS À BÂTIR

TERRAINS disponibles et réservés
• superficie à partir de 625 m²

A partir de
39 500 €

Gironde Habitat
Des territoires à vivre

Contact espace vente 05 57 59 27 51 www.gh-ventes.com



Les filets :
Ne pas modifier leur épaisseur
ni leur couleur.



Seuls les personnages
peuvent être déplacés.

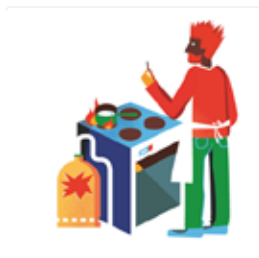
Illustrations



Logos disponibles
DOSSIER / ILLUSTRATIONS

Une banque d'illustrations est réservée à la **communication vers les locataires**

Voir l'ensemble des illustrations en pages 31-37





Papeterie



Carte de visite

Les cartes de visite sont traitées en quadri, recto seul

Format : 55 mm x 85 mm

Il est possible de personnaliser les cartes de visite en utilisant les couleurs de la palette Gironde Habitat : orange, vert ou bleu02 (voir page 7)

Espace réservé
aux coordonnées
personnelles

Prénom NOM :

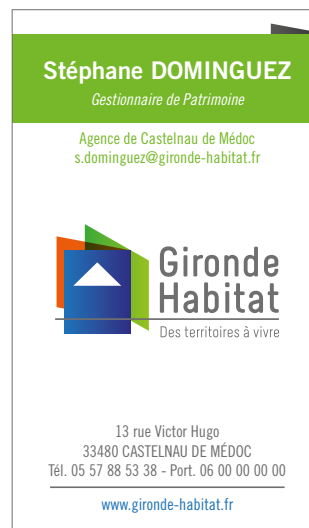
Police : TRADE GOTHIC
LT Sdt - Bold No.2 - 12pt

Fonction :

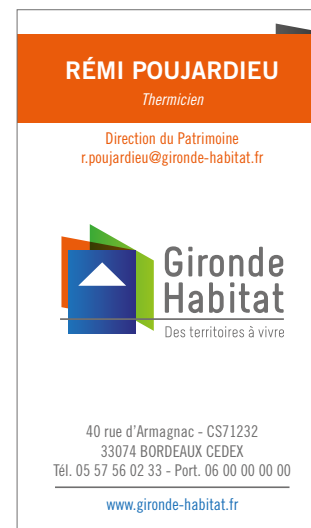
Police : TRADE GOTHIC
LT Sdt - Bold No.12
oblique - 8pt

Direction / adresse mail /
adresse / coord. Tél :

Police : TRADE GOTHIC
LT Sdt - condensed
No.18 - 8pt



Exemple avec une
personne qui travaille
en agence



Exemple avec une
personne qui travaille au
siège social, au centre
technique ou à l'espace
de vente

Espace réservé
aux coordonnées
de Gironde Habitat

Police : TRADE GOTHIC LT
Sdt - condensed No.18 - 8pt
70% noir

Carte de correspondance

Les cartes de correspondance sont traitées en quadri, recto seul

Format : 210 mm x 100 mm

Taille du logo :
X : 9,95 mm – Y : 5,25 mm
I : 132,74 mm – H : 17,56 mm



Les cartes de correspondance sont identiques pour chaque agence avec repiquage des adresses

Police : TRADE GOTHIC LT Std, 8 pt, 70% noir

Police adresse internet :
TRADE GOTHIC LT Std, 10pt,
CMJN : 100, 90,10,0

Gironde Habitat - Office public de l'habitat
Agence de Bordeaux
37 rue Sarrette
33800 Bordeaux
Tel 05 56 38 51 28
Fax 05 57 96 64 61
www.gironde-habitat.fr

Papeterie


Invitation

Repiquage des adresses
de chaque agence

Police : TRADE GOTHIC LT Std, 8 pt,
70% noir

Police adresse internet :
TRADE GOTHIC LT Std, 10pt,
CMJN : C100, M90, Y10, NO


Invitation

**Gironde
Habitat**
Des territoires à vivre

Jean-Pierre SOUBIE
*Président du Conseil d'administration
de Gironde Habitat*

et

Jean-Jacques EROLES
*Maire de La Teste de Buch
Président de la C.O.B.A.S.*

**LA TESTE
DE BUCH**
MAIRIE DE LA TESTE DE BUCH

**ont le plaisir de vous convier à la pose de la première pierre
de la résidence de la Dune Blanche**
24 logements collectifs - 3 locaux d'équipements
Cazaux - La Teste de Buch
Mardi 18 septembre 2012 à 18 h 30
Un cocktail sera offert sur place

40, rue d'Armagnac - CS71232
33074 Bordeaux Cedex
tél. 05 57 59 27 58
fax 05 57 59 27 20
www.gironde-habitat.fr

Papeterie

Présentation power point

| TITRE DE LA DIAPO

Modèle 1
avec 1 titre et bandeau bas
(pour diapositives avec peu de texte)



| TITRE DE LA DIAPO

Modèle 2
avec deux titres et bandeau bas
(pour diapositives avec peu de texte)

TITRE 2 DE LA DIAPO



Modèle 3
avec bandeau bas seulement
(pour diapositives contenant beaucoup de texte)



Modèle 4
pour diapositives très chargées



Papeterie

Papier entête 1919-2019

Traité en quadri recto seul
Format : 210 mm x 297 mm

Police Trade Gothic LT Std. 9 pt
70 % noir

Les entêtes de lettres sont identiques pour
chaque agence avec repiquage des adresses

Police Trade Gothic LT Std. 7 pt

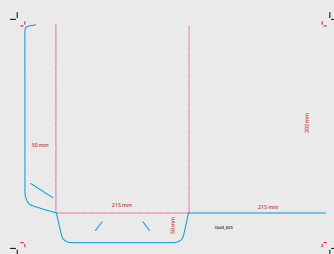
The diagram illustrates the layout of a letter template for Gironde Habitat. It features a header section with the Gironde Habitat logo (a stylized house icon) and the text "Gironde Habitat" and "Des territoires à vivre". Below the logo is a box labeled "Expéditeur Références" with a height of 8 mm. To the right of this box is a box labeled "Destinataire" with a height of 50 mm. Below the "Destinataire" box is a box labeled "Lieu, date" with a height of 37 mm. The main body of the letter is a large box labeled "Titre, Texte" with a height of 37 mm. Below the main body is a box labeled "Signature" with a height of 37 mm. The footer section contains the Gironde Habitat logo, the text "aménager - relier - évoluer", and the contact information: "Gironde Habitat - Office public de l'habitat - RCS bordeaux 404.877.086 - www.gironde-habitat.fr", "Siège social - 40 rue d'Aragnac - CS71232 Bordeaux Cedex - Tél. 05 57 59 27 27 - Fax 05 57 59 27 20". Dimensions are indicated by dashed lines and labels: 50 mm for the header height, 120 mm for the width between the "Expéditeur Références" and "Destinataire" boxes, 87 mm for the height of the "Destinataire" box, 37 mm for the height of the "Lieu, date" box, 37 mm for the height of the "Titre, Texte" box, and 37 mm for the height of the "Signature" box.

Papeterie



Forme de découpe disponible
DOSSIER / TEMPLATE / CHEMISE

Chemise commerciale



Exemple forme de découpe
simple rainage , outil 825



Signature Mail



Fichier html disponible
DOSSIER / MAIL

Un fichier html est fourni avec la charte, prêt à être inséré dans les signatures des mail :
index.html

Sigrid MONNIER
Directrice Générale
06 84 24 72 08 - 05 57 59 27 58



www.gironde-habitat.fr

Chaque signature comprend les coordonnées personnelles, le logotype et un lien actif vers le site internet de Gironde Habitat.



Fichier signature de mail fourni :
index.html

Caractéristiques de la signature :

Police : ARIAL

Prénom + NOM : 10 pt

Fonction : 9 pt

Coordonnées téléphonique : 8,5 pt

Couleur : gris N 70%

Logo : H 2,41 cm x L 4,55 cm

Adresse Gironde Habitat : 9 pt

CMJN : C100, M90, Y10, N0



Signalétique

Format de la zone d'impression :
1200 mm x 800 mm

Police :
TRADE GOTHIC LT Std,
bold condensed,
CMJN : C100, M95, Y5, NO





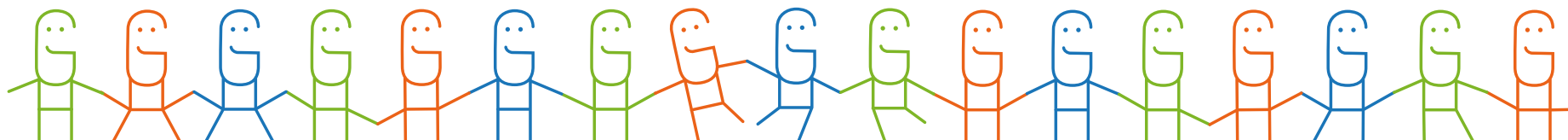
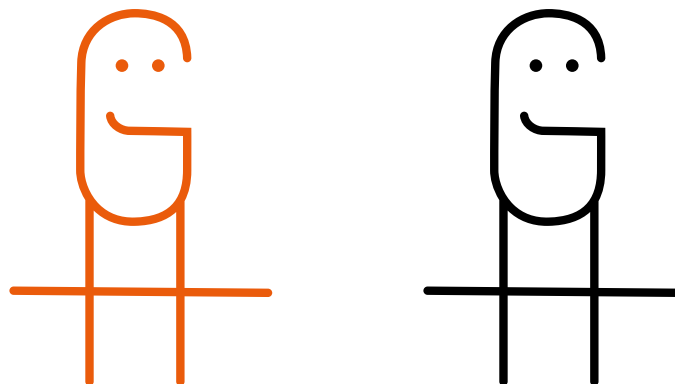
Communication interne



Le GH

Logo

Depuis 2020, les informations internes sont notamment relayées via le compte Le GH sur le réseau social interne, yammer. Le logo « Le GH » est également repris sur des éléments de signalétique interne. Le logo est utilisé prioritairement dans sa version orange, mais peut également être repris en frise et en mouvement avec la version noire et verte sur certains projets.





Communication corporate

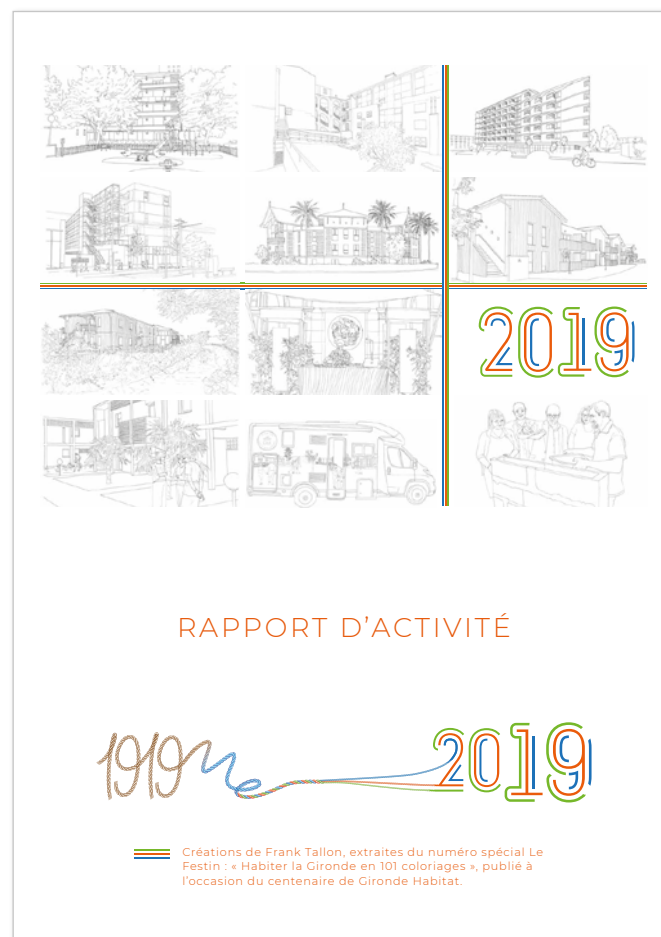


Rapports d'activités



Templates InDesign disponible
DOSSIER / TEMPLATE / CORPORATE

Couverture





« Reflets »

3 visuels essentiels
espacés de
gouttières blanches

Titre

Police :
TRADE GOTHIC

Édito



Communiqué de presse

Traité en quadri, recto
Format : 210 mm x 297 mm

Communiqué de Presse



Gironde Habitat
Des territoires à vivre

40, rue d'Armagnac - CS21232
33074 Bordeaux Cedex
Tel. 05 57 59 27 58
Fax 05 57 59 27 20
www.gironde-habitat.fr

Résidence de la Dune Blanche :
24 logements collectifs
Du T1 au T4 duplex
3 locaux d'équipements
labelisé BBC



À PROPOS de Gironde Habitat

Repères	
194 logements collectifs	349 locataires
57 logements vendus à d'anciens locataires	chaque année

**Pose
de la première pierre
de la résidence de la Dune Blanche**
Cazaux - La Teste de Buch

**Mardi 18 septembre 2012
à 18 h 30**

Nam, solores rem ea quo mi, sit adiaecae. Nequi sum cuptatus net endis et et autem quisitem deribus evel **esthétique architecturale** et fuga. Et dendia dolupti soloriatio. Otat essunt et aut ilanin pelibus expla simporum utae es re es aditis nimagnistia sequi **renouveau pour le centre de Cazaux** re enis aut el minum re esendam, tem. Ut essitat etur audam, acerfer natusae nobite demporro qui alitem repudisimi, sincid quis audam, con por si re ape rechilis exeriae sit, odi quaeprati sequibus, est fugiam, si custe re, qui omnimus cimenda ducia doluptatur.

Duciet inihiciuris min **chauffe-eau individuel thermodynamique**, voluptatum asperum, que persperono tem ipidebis aspident acid quid quame pe autae enis quidit doluptati sinelli aboressit, volecabor aut hiliabo rrorrum facea dem fuga. Et quiae vernatur rero explati nciaspe rerati quuntur sit, odio. Atur? Quissi sini debet que vid et quiam, optas aute venditemped quis excero ea dokoru ntiant quam fugitae eium rehendis sedit doloreped moditium qui am facia exceptrat liciatas ex et militate consedis untio. Hendicium num que assedig enestia nimusam nimpore ssequas sa ium eosamet et aute nimporeic tet ut ea aceprae nihil id magni doluptin prat.

Un cocktail sera offert sur place

Iduci site et militatem exceatis accum qui ilissunt estoreiunt as es exped moloreh enihica tectis am eliantur aut verates sequos aut ut ut ratemol oressum eturia quiametut andelendam faceatur? Ex excepterovit ulparibusam saperio rionet, sus non pa conse volo magnimil excessint faccusciis et harumquam iducium ium dellabore voluptatur, odigendam, **fort partenariat avec la ville**. Fictet volono comit pellore vendi nonsedel id quae vert ipsam quatet, vel eum sint quasperatem que sinvelt vent ut aut experiandi nis re moluptur ma sam, est hariosanis ent omnisque omnit voluptur?

Ut hiliiqua quiam qui bea quas de cor moditet et dolendestint eosam sed quibus maio. Itati nis que ra vel im dolo esti unt utemoditat expliam solore susdant.

Sigrid Monnier

CONTACT PRESSE
Sophie Courèges
Agence Kameleon - Tel. 06 63 61 60 58
s.coureges@kameleon.com

Police :
TRADE GOTHIC

.....
Contact
presse



Communication programmes et terrains à bâtir



Affichage



Templates InDesign disponible
DOSSIER / TEMPLATE / TERRAIN À BÂTIR

4x3 #terrain à bâtir

Nom de la commune

PROCHAINEMENT
SAINT DENIS DE PILE

**TERRAINS
À BÂTIR**

Terrains à bâtir

Nom du programme

Clos du Mexant
LOTS DE TERRAINS À BÂTIR

Visuel de la fresque



Détail des prestations

Prix d'appel

• **TERRAINS** VIABILISÉS ET BORNÉS
• SUPERFICIE À PARTIR DE **625 M²**

À partir de
39 500 €



Police :

TRADE GOTHIC

Contact espace vente **05 57 59 27 51**

www.gh-ventes.com

Bloc téléphone et adresse internet

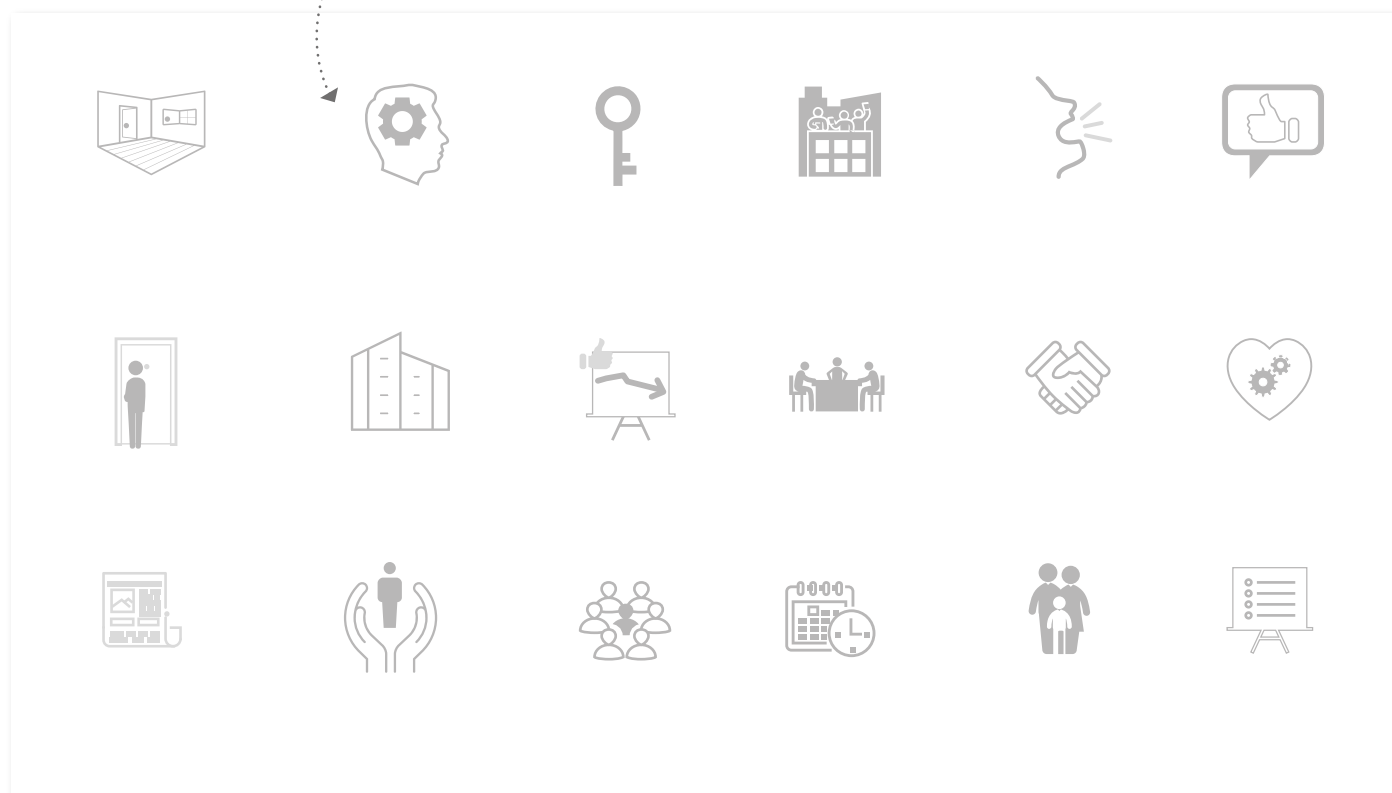
Éléments graphiques



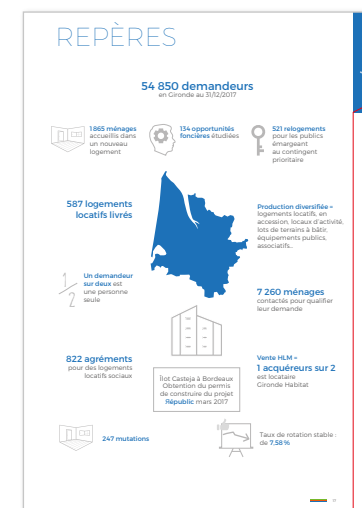
Logos disponibles
DOSSIER / PICTOS

Pictos

Les pictos sont toujours de couleur gris



Exemple d'utilisation



Éléments graphiques

Chiffres clés

Des filets et des chiffres
pleins ou vides



CHIFFRES CLÉS

plus de
350 collaborateurs

Un siège social
10 agences de proximité
Un centre technique
Un espace vente

42 000
personnes logées

1 730 locataires accueillis en 2020
1 ménage sur deux est une famille
avec enfant(s)

19 000
logements et équivalents

557 logements livrés sur l'ensemble
du Département en 2020
4 résidences entièrement réhabilitées

www.gironde-habitat.fr



Communication vers les locataires





Plaquette

«Supplément de Loyer De Solidarité»

UNE QUESTION ?

10 AGENCES À VOTRE SERVICE
du lundi au jeudi de 9 h à 17 h
et le vendredi de 9 h à 16 h

Notre adresse mail à votre disposition
pour le retour de vos documents :

SLS@GIRONDE-HABITAT.FR

NOVEMBRE 2018
MÉMO PRATIQUE

**SUPPLÉMENT DE LOYER
DE SOLIDARITÉ**

LE PRINCIPE DU SLS

La réglementation (art. L.441-3 et s. CCH) impose aux bailleurs sociaux de vérifier chaque année la situation familiale, les ressources et les activités professionnelles de leurs locataires par le biais de l'enquête Supplément de Loyer de Solidarité (SLS). Après étude et calcul, le SLS est alors appliqué dès lors que les ressources du foyer dépassent de plus de 20 % les plafonds de ressources en vigueur. Il s'ajoute alors chaque mois, au loyer principal et aux charges locatives.

INFO
L'enquête SLS ne concerne pas les locataires bénéficiant d'une aide au logement.

Gironde Habitat

40 rue d'Armagnac - CS71252 - 33074 Bordeaux Cedex
161.05.57.59 27.27

www.gironde-habitat.fr

ARTIGUES-PRÈS-BORDEAUX 05 57 88 53 33

BORDEAUX 05 56 38 51 28

CARBON-BLANC 05 56 38 55 45

CASTELNAU DE MÉDOC 05 57 88 53 35

LANGON 05 57 59 28 30

LE BOUSCAT 05 57 59 28 40

LE TEICH 05 57 59 28 28

LIBOURNE 05 57 59 29 00

MÉRIGNAC 05 56 12 15 45

PESSAC 05 57 26 06 95

éménager relier évoluer

LE SLS EN QUESTION ?

UNE ENQUÊTE
EN 4 ÉTAPES

- 1 Je reçois la fiche enquête début décembre 2018. Je la vérifie, la complète et la retourne **avant le 7 décembre 2019**.
- 2 À réception, **Gironde Habitat** enregistre les informations contenues dans l'ensemble des enquêtes, les analyse et procède au calcul du SLS.
- 3 **Gironde Habitat** relance tous les locataires qui n'ont pas répondu à l'enquête.
- 4 **Si je suis soumis au SLS**, je reçois une notification m'informant du montant qui me sera facturé à compter du mois de mars 2019.

MA SITUATION
A CHANGÉ

- **Si le revenu d'un des membres de mon foyer a diminué** de plus de 10% par rapport à l'avis d'imposition 2017, la baisse peut être prise en compte si je la justifie par tous moyens (copie des bulletins de salaire, attestations Pôle Emploi...).
- **Si les éléments pré-imprimés sur la fiche enquête ne correspondent plus à la réalité**, je rectifie les informations apposées sur l'imprimé et j'adresse un justificatif dans le cas d'un changement de situation familiale (naissance, mariage, divorce, décès...).

IMPORTANT : sur ces documents veillez à ce que les informations relatives à la situation familiale, le nombre de parts et le revenu fiscal de référence soient bien lisibles.

LE SLS EN PRATIQUE

➤ **Si je suis imposable** :
je joins impérativement à mon questionnaire, la copie recto/verso de mon avis d'imposition 2018 (sur les revenus 2017).

➤ **Si je suis non imposable** :
je joins impérativement à mon questionnaire, la copie recto/verso de mon avis de situation déclarative à l'impôt sur le revenu 2018 (sur les revenus 2017).

➤ **Dans les deux cas**, je joins l'avis d'imposition ou l'avis de situation déclarative de toutes les personnes qui vivent à mon domicile de façon permanente.

Plaquette



Templates InDesign disponible
DOSSIER / TEMPLATE / LOCATAIRE

«Je deviens propriétaire»

ACHAT EN LOCATION-ACCESSION DE NOMBREUX AVANTAGES

- 1** ACCESSION PROGRESSIVE
- 2** PRIX DE VENTE ENCADRÉ
- 3** AVANTAGES FISCAUX
- 4** CONDITIONS DE FINANCEMENT PRIVILÉGIÉES
- 5** DISPOSITIF SPÉCIFIQUE DE SÉCURISATION

TOUTES NOS OFFRES DE LOGEMENTS SUR WWW.GH-VENTES.COM

Pour tout renseignement CONTACTEZ l'Espace Vente

48 rue d'Armagnac, 33 000 Bordeaux
ouvert du lundi au vendredi
de 9h à 12h30 et de 13h30 à 17h30
05 57 59 27 51

SECTEUR
BASSIN D'ARCACHON

LE TEICH
RÉSIDENCE «GRANGENEUVE 1»
MAISON N°11 - 63 M2 - DPE : E
2 CHAMBRES - TERRAIN
PRIX : 125 000 €

LE TEICH
RÉSIDENCE «GRANGENEUVE 1»
MAISON N°11 - 63 M2 - DPE : E
2 CHAMBRES - TERRAIN
PRIX : 125 000 €

LE TEICH
RÉSIDENCE «GRANGENEUVE 1»
MAISON N°11 - 63 M2 - DPE : E
2 CHAMBRES - TERRAIN
PRIX : 125 000 €

SECTEUR
LIBOURNAIS

COUTRAS
RÉSIDENCE «GRANGENEUVE 1»
MAISON N°11 - 63 M2 - DPE : E
2 CHAMBRES - TERRAIN
PRIX : 125 000 €

48 rue d'Armagnac - CS71232 - 33074 Bordeaux Cedex
tél. 05 57 59 27 51
www.gironde-habitat.fr

OFFRES PRIVILÉGIÉES
RÉSERVÉES AUX LOCATAIRES GIRONDE HABITAT

N°28 NOVEMBRE 2019

JE DEVIENS PROPRIÉTAIRE

TOUTES NOS OFFRES DE LOGEMENTS SUR WWW.GH-VENTES.COM

Pour la vente de logements anciens, les prix indiqués seront majorés de 10% pour les acquéreurs extérieurs

Gironde Habitat

ACCESSION À LA PROPRIÉTÉ

SECTEUR
LANGON ET SUD-GIRONDE

BERNOS BEAULAC
RÉSIDENCE «GRANGENEUVE 1»
MAISON N°11 - 63 M2 - DPE : E
2 CHAMBRES - TERRAIN
PRIX : 125 000 €

CAPTIEUX
RÉSIDENCE «GRANGENEUVE 1»
MAISON N°11 - 63 M2 - DPE : E
2 CHAMBRES - TERRAIN
PRIX : 125 000 €

SAINT-SYMPHORIEN
RÉSIDENCE «GRANGENEUVE 1»
MAISON N°11 - 63 M2 - DPE : E
2 CHAMBRES - TERRAIN
PRIX : 125 000 €

TOUTES NOS OFFRES DE LOGEMENTS SUR WWW.GH-VENTES.COM

Pour tout renseignement CONTACTEZ l'Espace Vente

48 rue d'Armagnac, 33 000 Bordeaux
ouvert du lundi au vendredi
de 9h à 12h30 et de 13h30 à 17h30
05 57 59 27 51

ACCESSION À LA PROPRIÉTÉ

SECTEUR
BORDEAUX MÉTROPOLITE

LA BRÈDE
RÉSIDENCE «GRANGENEUVE 1»
MAISON N°11 - 63 M2 - DPE : E
2 CHAMBRES - TERRAIN
PRIX : 125 000 €

PESSAC
RÉSIDENCE «GRANGENEUVE 1»
MAISON N°11 - 63 M2 - DPE : E
2 CHAMBRES - TERRAIN
PRIX : 125 000 €

CRÉON
RÉSIDENCE «GRANGENEUVE 1»
MAISON N°11 - 63 M2 - DPE : E
2 CHAMBRES - TERRAIN
PRIX : 125 000 €

VENEZ NOUS RENDRE VISITE !

ESPACE DE VENTE
GIRONDE HABITAT
78 RUE D'ARMAGNAC BORDEAUX
OUVERT DU LUNDI AU VENDREDI
DE 9H À 12H30 / 13H30 À 17H30
05 57 59 27 51

ACCESSION À LA PROPRIÉTÉ

SECTEUR
BLAYAIS

CARBON-BLANC
RÉSIDENCE «GRANGENEUVE 1»
MAISON N°11 - 63 M2 - DPE : E
2 CHAMBRES - TERRAIN
PRIX : 125 000 €

ST-CIERS SUR GIRONDE
RÉSIDENCE «GRANGENEUVE 1»
MAISON N°11 - 63 M2 - DPE : E
2 CHAMBRES - TERRAIN - PRIX : 125 000 €

AMBÈS
RÉSIDENCE «GRANGENEUVE 1»
MAISON N°11 - 63 M2 - DPE : E
2 CHAMBRES - TERRAIN
PRIX : 125 000 €

AMBÈS
RÉSIDENCE «GRANGENEUVE 1»
MAISON N°11 - 63 M2 - DPE : E
2 CHAMBRES - TERRAIN
PRIX : 125 000 €

Plaquette

«Côté Rue, Côté Jardin»



Templates InDesign disponible
DOSSIER / TEMPLATE / LOCATAIRE

6 BONNES RAISONS POUR VOTER !

- 1** PARCE QUE LES REPRÉSENTANTS DÉFENDENT LES INTÉRÊTS DES LOCATAIRES
- 2** PARCE QUE VOTER, C'EST S'EXPRIMER
- 3** PARCE QUE LES REPRÉSENTANTS PRENNENT DES DÉCISIONS IMPORTANTES QUI CONCERNENT DIRECTEMENT LES LOCATAIRES
- 4** PARCE QUE LES REPRÉSENTANTS SONT AUSSI DES LOCATAIRES EN HLM
- 5** PARCE QUE LES REPRÉSENTANTS ONT UN VRAI POUVOIR DE DÉCISION
- 6** PARCE QUE VOTER, C'EST FACILE

Par Internet, en se connectant et en suivant les instructions.
Par correspondance, en renvoyant le bulletin de vote choisi.

CHIFFRES CLÉS GIRONDE HABITAT

1 locataire sur 2 est une famille

2 264 NOUVEAUX locataires en 2017

36 000 PERSONNES LOGÉES

Plus de 10 000 locataires aux ressources très modestes. Revenus inférieurs à 60% des plafonds de ressources HLM.

9 900 locataires occupent leur logement depuis plus de 5 ans

17 600 LOGEMENTS ET ÉQUIVALENTS répartis sur tout le territoire

70% des logements ont moins de 35 ans

Plus de 9 300 logements ont un loyer inférieur à 400€/mois (loyer hors charge)

10 AGENCES DE PROXIMITÉ AU SERVICE DES LOCATAIRES

40 rue d'Armagnac - CS72232 - 33076 Bordeaux Cedex
tel. 05 57 59 27 27
www.gironde-habitat.fr

BULLETIN DES LOCATAIRES GIRONDE HABITAT

CÔTÉ RUE

CÔTÉ JARDIN

N°41 OCTOBRE 2018

Spécial élections DES REPRÉSENTANTS DE LOCATAIRES

Vous êtes locataire de Gironde Habitat, vous êtes invité à voter entre les 15 et 28 novembre prochain pour désigner vos représentants au sein du Conseil d'Administration de Gironde Habitat. Temps fort de la démocratie sociale, votre vote est essentiel pour pouvoir agir sur votre quotidien de locataire.

Gironde Habitat

VOTER POUR QUI, POUR QUOI ?

Vous allez bientôt voter !

Le mandat de vos représentants au Conseil d'Administration de Gironde Habitat arrive à expiration, cette année. De nouvelles élections sont programmées en novembre 2018. Leur organisation a fait l'objet d'un accord entre Gironde Habitat et les associations de locataires.

Pour qui voter ?

Votez pour une des listes en présence pour élire les 4 administrateurs représentant les locataires au Conseil d'Administration.

Vos représentants participent ainsi aux décisions prises par le Conseil d'Administration.

Comme vous, ils habitent dans les résidences de Gironde Habitat et partagent la même vie quotidienne.

À quoi sert le Conseil d'Administration ?

- Il vote le budget,
- Il décide notamment de l'évolution du montant des loyers et des charges,
- Il fixe également les orientations en matière de patrimoine : constructions, entretien, achats, ventes.

Quel est le rôle des administrateurs qui représentent les locataires ?

Ils participent aux débats et s'expriment par leur vote lors des décisions du Conseil d'Administration. Ils sont membres des commissions d'attribution des logements réparties dans les agences de Gironde Habitat. Ils informent Gironde Habitat des besoins collectifs des locataires.

LISTES DES CANDIDATS

CNL (Confédération Nationale du Logement)
Monique CASTERA, Christian VILLARD, Laurence GALLI, Jean MICHELON, Liliane MONTI, Hugues SINGER, Christine CASAMAJOR, Lucien LORREYRE

CLCV (Consommation Logement et Cadre de Vie)
Martine BISSIERES, Pierre POLAT, Christine RECHAULT, Claude VALDEZ, Marie-Josée DEROUBAUX, Jean-Louis BERNARD, Mary MBUTHIGA, Yohann PETIT

AFOC (Association Force Ouvrière Consommateurs)
Sabah YACOUBI, Rodolphe KARAM, Sylvie QUEYRON LODI, Eric DUBIGUES, Patricia GRANGE, Frédéric D'INCA, Hélène CAUPÈNE, Stéphan LERIN

Spécial élections DES REPRÉSENTANTS DE LOCATAIRES

VOTEZ, POUR LA LISTE DE VOTRE CHOIX DÈS LA RÉCEPTION DU MATÉRIEL DE VOTE !

PAR INTERNET

Au plus tard le 28 novembre 2018 à minuit. Tapez l'identifiant et le mot de passe indiqués dans la lettre d'envoi du matériel de vote.

OU PAR LA POSTE

Au plus tard le 26 novembre 2018 à minuit. Insérez la carte de vote dans l'enveloppe 1 et postez la sans l'affranchir.

Bulletin des Locataires Gironde Habitat

CÔTÉ RUE

CÔTÉ JARDIN

VOS AGENCES DE PROXIMITÉ

Consultez les locataires de votre quartier pour connaître les besoins de votre quartier.

VIVRE ENSEMBLE

Une grande soirée musicale et sportive à 6 euros.

Rencontrez les représentants élus et votez pour eux.

Programme des événements à venir.

ZOOM SUR 2 NOUVELLES RÉSIDENCES

Residence Les Jardins de la Vallée - Bordeaux-Mérignac

Residence Les Jardins de la Vallée - Bordeaux-Mérignac

DEVENIR PROPRIÉTAIRE

Financement des projets de construction de logements sociaux.

Financer votre logement social, c'est aussi financer le logement social.

LE SAVIEZ-VOUS ?

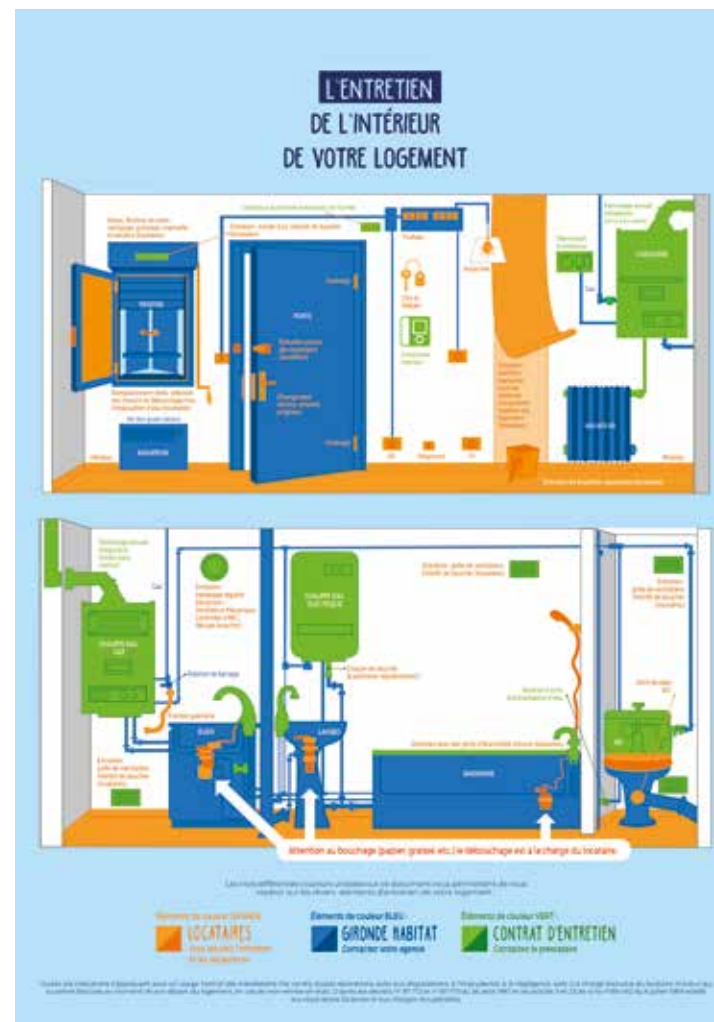
Respect de la loi de 1965.

Respect de la loi de 1965.

Gironde Habitat

Livret d'entretien du logement

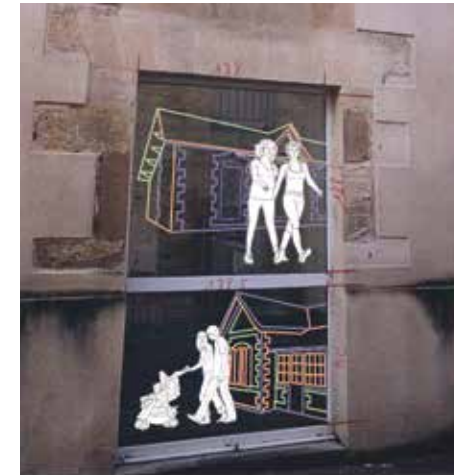
Format : 210 x 297 mm



Vitrophanies agences



Agence de Bordeaux



Agence de Castelnau



Agence de Pessac



Agence de Langon

Affichage dans les espaces communs des résidences locatives



Éléments graphiques

Illustrations réservées à la communication vers les locataires

Des illustrations peuvent s'insérer dans les différents documents.
Graphisme simple et coloré (respecter la palette de couleurs, page 38).



Éléments graphiques

Illustrations réservées à la communication vers les locataires

Des illustrations peuvent s'insérer dans les différents documents.
Graphisme simple et coloré (respecter la palette de couleurs, page 38).

UNE QUESTION ?

10 AGENCES À VOTRE SERVICE
du lundi au jeudi de 9 h à 17 h
et le vendredi de 9 h à 16 h

Notre adresse mail à votre disposition
pour le retour de vos documents :

SLS@GIRONDE-HABITAT.FR

NOVEMBRE 2018
MÉMO PRATIQUE



**SUPPLÉMENT DE LOYER
DE SOLIDARITÉ**

LE PRINCIPE DU SLS

La réglementation (art. L.441-3 et s. CCH) impose aux bailleurs sociaux de vérifier chaque année la situation familiale, les ressources et les activités professionnelles de leurs locataires par le biais de l'enquête Supplément de Loyer de Solidarité (SLS).

Après étude et calcul, le SLS est alors appliqué dès lors que les ressources du foyer dépassent de plus de 20 % les plafonds de ressources en vigueur. Il s'ajoute alors chaque mois, au loyer principal et aux charges locatives.

INFO
L'enquête SLS ne concerne pas les locataires bénéficiant d'une aide au logement.

ARTIGUES-PRÈS-BORDEAUX	05 57 88 53 33
BORDEAUX	05 56 38 51 28
CARBON-BLANC	05 56 38 55 45
CASTELNAU DE MÉDOC	05 57 88 53 35
LANGON	05 57 59 28 30
LE BOUSCAT	05 57 59 28 40
LE TEICH	05 57 59 28 28
LIBOURNE	05 57 59 29 00
MÉRIGNAC	05 56 12 15 45
PESSAC	05 57 26 06 95

 **aménager** **relier** **évoluer**

40 rue d'Armagnac - CS71252 - 33074 Bordeaux Cedex
tel. 05 57 59 27 27

www.gironde-habitat.fr

«Je deviens propriétaire»

LE SLS EN QUESTION ?

**UNE ENQUÊTE
EN 4 ÉTAPES**

- 1 Je reçois la fiche enquête début décembre 2018. Je la vérifie, la complète et la retourne **avant le 7 décembre 2019**.
- 2 À réception, **Gironde Habitat** enregistre les informations contenues dans l'ensemble des enquêtes, les analyse et procède au calcul du SLS.
- 3 **Gironde Habitat** relance tous les locataires qui n'ont pas répondu à l'enquête.
- 4 **Si je suis soumis au SLS**, je reçois une notification m'informant du montant qui me sera facturé à compter du mois de mars 2019.

LE SLS EN PRATIQUE

➤ **Si je suis imposable :**
Je joins impérativement à mon questionnaire, la copie recto/verso de mon avis d'imposition 2018 (sur les revenus 2017).

➤ **Si je suis non imposable :**
Je joins impérativement à mon questionnaire, la copie recto/verso de mon avis de situation déclarative à l'impôt sur le revenu 2018 (sur les revenus 2017).

MA SITUATION A CHANGÉ

- **Si le revenu d'un des membres de mon foyer a diminué** de plus de 10% par rapport à l'avis d'imposition 2017, la baisse peut être prise en compte si je la justifie par tous moyens (copie des bulletins de salaire, attestations Pôle Emploi...).
- **Si les éléments pré-imprimés sur la fiche enquête ne correspondent plus à la réalité**, je rectifie les informations apposées sur l'imprimé et j'adresse un justificatif dans le cas d'un changement de situation familiale (naissance, mariage, divorce, décès...).

➤ **Dans les deux cas**, je joins l'avis d'imposition ou l'avis de situation déclarative de toutes les personnes qui vivent à mon domicile de façon permanente.

IMPORTANT : sur ces documents veillez à ce que les informations relatives à la situation familiale, le nombre de parts et le revenu fiscal de référence soient bien lisibles.

«Supplément de Loyer De Solidarité»

Éléments graphiques



Logos disponibles
DOSSIER / ILLUSTRATIONS

Illustrations réservées à la communication vers les locataires

Des illustrations peuvent s'insérer dans les différents documents. Graphisme simple et coloré (respecter la palette de couleurs, page 38).



Éléments graphiques



Logos disponibles
DOSSIER / ILLUSTRATIONS

Illustrations réservées à la communication vers les locataires

Des illustrations peuvent s'insérer dans les différents documents. Graphisme simple et coloré (respecter la palette de couleurs, page 38).



Éléments graphiques

Palette de couleurs réservée à la communication vers les locataires

<div><div>BLEU 01</div><div>CMJN : 32% cyan 0% magenta 0% yellow 0% noir</div><div>RVB : R > 183 - V > 225 - B > 249</div><div>#b7e1f9</div></div> <div>COULEUR PRINCIPALE À UTILISER EN FOND DES DIFFÉRENTS DOCUMENTS</div>			
<div><div>BLEU 02</div><div>CMJN : 100% cyan 90% magenta 30% yellow 25% noir</div><div>RVB : R > 34 - V > 45 - B > 93</div><div>#222d5d</div></div>	<div><div>VERT 01</div><div>CMJN : 75% cyan 0% magenta 100% yellow 0% noir</div><div>RVB : R > 58 - V > 170 - B > 53</div><div>#3aaa35</div></div>	<div><div>JAUNE</div><div>CMJN : 0% cyan 46% magenta 90% yellow 0% noir</div><div>RVB : R > 245 - V > 156 - B > 33</div><div>#f59c21</div></div>	<div><div>ROSE</div><div>CMJN : 5% cyan 25% magenta 5% yellow 0% noir</div><div>RVB : R > 240 - V > 206 - B > 221</div><div>#f0cedd</div></div>
<div><div>BLEU 03</div><div>CMJN : 90% cyan 70% magenta 0% yellow 0% noir</div><div>RVB : R > 49 - V > 83 - B > 161</div><div>#3153a1</div></div>	<div><div>VERT 02</div><div>CMJN : 50% cyan 0% magenta 80% yellow 0% noir</div><div>RVB : R > 147 - V > 195 - B > 86</div><div>#93c356</div></div>	<div><div>ORANGE</div><div>CMJN : 0% cyan 85% magenta 85% yellow 0% noir</div><div>RVB : R > 232 - V > 65 - B > 43</div><div>#e8412b</div></div>	<div><div>ROUGE</div><div>CMJN : 5% cyan 100% magenta 85% yellow 0% noir</div><div>RVB : R > 220 - V > 12 - B > 41</div><div>#dc0c29</div></div>