



Les aménagements paysagers des résidences Champ de Courses au Bouscat, La Clairière des Pêcheurs à Andernos et Le Dorat à Bègles



REFLETS

Gironde Habitat

À LA UNE

Continuer ensemble

Continuer ensemble

Après le Conseil d'administration d'installation du 24 septembre dernier et la réélection à l'unanimité de la Présidente Martine Jardiné, il a été procédé à la composition du Bureau, et Jean-Jacques Ronzié a été désigné Vice-Président.

Ce renouvellement partiel du Conseil d'administration, avec nombre de nouveaux élus, de personnes qualifiées et de représentants des associations ayant pour objet l'insertion ou le logement des personnes défavorisées, aura n'en doutons pas un impact bénéfique sur la volonté maintenue d'œuvrer et de servir les besoins des territoires girondins.

Et c'est d'ailleurs sans tarder, et en synergie avec la politique de résilience territoriale de l'Assemblée départementale que le Conseil d'administration le 16 novembre dernier lors du débat des orientations budgétaires 2022 a affirmé son ambition de contribuer aux politiques humanistes de solidarité développées par le Département.

Ce premier numéro de la nouvelle mandature en est le « Reflet ».

Martine Jardiné

Présidente de Gironde Habitat

Sigrid Monnier

Directrice générale de Gironde Habitat

EVÉNEMENT

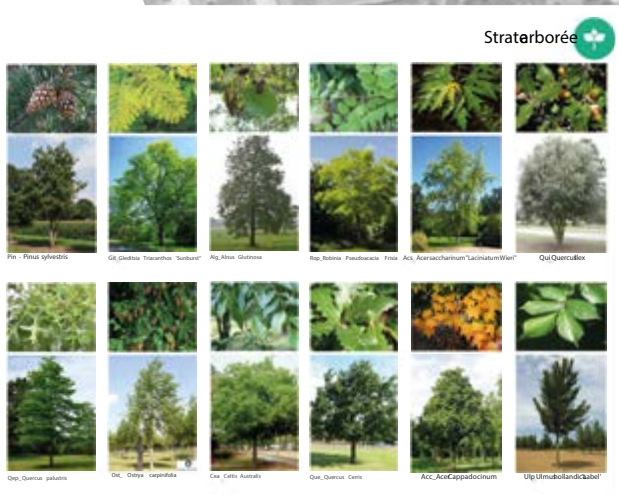
Trophées Fabriqu'cœur d'Habitat



Martine Jardiné, présidente de Gironde Habitat, **Sigrid Monnier**, directrice générale de Gironde Habitat sur le stand du Conseil départemental de la Gironde pour les Trophées Fabriqu'cœur avec **Jean-Luc Gleyze**, président du Conseil départemental de la Gironde, **Marie-Christine Darmian**, directrice de l'habitat et de l'urbanisme du Conseil départemental de la Gironde, **Sophie Piquemal**, Vice-présidente chargée de l'Urgence sociale, habitat, insertion économie sociale et solidaire et **Philippe Quertinmont**, conseiller départemental et Président de la commission Habitat.

À l'occasion du congrès HLM qui se tenait à Bordeaux en septembre dernier, Gironde Habitat a reçu un Trophée Fabriqu'cœur d'Habitat par le Département de la Gironde. Cette subvention exceptionnelle permet la réalisation d'opérations de logement social innovantes en soutenant leur équilibre financier. Comme le décrit Jean-Luc Gleyze, président du Conseil départemental de la Gironde : il s'agit de « rendre possible l'impossible ».

Concrètement, cette aide supplémentaire mise à disposition par le Conseil départemental s'adresse à des opérations ciblées sur l'innovation (matériaux biosourcés, habitat participatif...) ou des projets spécifiques d'acquisition amélioration en centre-bourg des communes rurales et permettant de répondre aux besoins repérés localement (notamment ceux des personnes âgées, des ménages à faibles ressources et/ou logés dans des conditions indignes, etc.).



Les Allées Caillavet

Les Allées Caillavet à Mérignac UN « PARC HABITÉ » INTÉGRÉ À LA VILLE

A Mérignac, Gironde Habitat vient de livrer l'opération Les Allées Caillavet (à terme, 200 logements sociaux et privés), conçue comme un parc habité, avec la moitié de la surface totale composée d'espaces boisés et jouxtant le parc de Bourran, jardin paysager classé monument historique. C'est à la fois le confort des habitants, des riverains et la préservation de la biodiversité qui ont été au cœur de la démarche. Cet espace, autrefois fermé au public, se réouvre sur l'extérieur et s'inscrit naturellement dans le quartier. La circulation douce a été privilégiée à l'intérieur du périmètre. La

valorisation des vues et des perspectives avec des bâtiments à la hauteur limitée, des systèmes enterrés pour la gestion des déchets et la végétalisation des toitures accentuent la volonté de nature en ville. Parallèlement au souhait d'apporter une haute qualité de vie aux habitants, ce projet a été adapté aux contraintes naturelles de l'espace. Par exemple, des déviations ont été réalisées pour le passage de réseau et les constructions adaptées pour respecter le système racinaire. Au-delà de ces ajustements, l'ambition était ici de préserver un cadre naturel exceptionnel :

choix d'arbres variés, notamment fruitiers, entrant en résonance avec les essences présentes pour conserver une unité paysagère, plantations denses, transitions harmonieuses, jeux pour enfants en bois pensés pour impacter le moins possible l'environnement boisé... Cette résidence conjuguera des logements et des services répondant aux besoins des habitants, notamment une école et une crèche. Des projets d'utilité sociale seront également hébergés dans l'ancienne chartreuse, à l'image de l'association de préfiguration de la création d'une cité aéronautique TARMAQ.

| ENGAGEMENTS |

Plan paysage : intégrer la nature dans nos résidences pour mieux habiter dans nos espaces à vivre

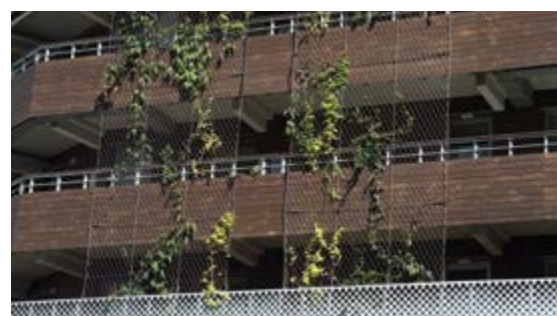
Pour apporter un cadre de vie de qualité, Gironde Habitat s'engage sur des opérations innovantes en termes de projet paysager.

En tant que bailleur social, Gironde Habitat est attentif aux enjeux actuels et aux attentes nouvelles des habitants. Avec la succession des confinements et l'observation d'un besoin plus important d'investir son logement, il est nécessaire de proposer des solutions nouvelles pour continuer à apporter une qualité de vie dans et à proximité des résidences. Gironde Habitat s'attache aussi à une attention particulière au *dedans dehors* : au-delà des réflexions sur les espaces verts, il est aussi question de développer des espaces extérieurs dans le logement (loggias, terrasses...).

Mieux valoriser les espaces verts, imaginer des opérations intégrées dans leur espace

naturel sont des enjeux prioritaires afin de garantir le bien être de chacun.

Il s'agit aussi d'une réponse aux questions climatiques. Préservation de la biodiversité et adaptation au réchauffement climatique guident encore davantage les choix de matériaux et d'aménagement paysager. Dans l'esprit de ce qui était déjà mis en œuvre depuis plusieurs années, Gironde Habitat souhaite adapter des solutions concrètes pour y parvenir : création d'îlots de fraîcheur, développement des usages de récupération d'eaux pluviales, promotion des potagers partagés...



La résidence Florestine à Bordeaux comporte plusieurs éléments végétalisés, notamment ces plantes grimpant sur une façade grillagée et des jardinières partagées à tous les étages



La strate arborée de la résidence Les Allées Caillavet à Mérignac imaginée par l'équipe lauréate du concours (Flint, BPM, TPFI et Haristoy)

Valorisation des matériaux biosourcés dans les projets d'habitat

Les enjeux climatiques amènent à penser autrement la construction de nouveaux logements : réaliser des bâtiments sobres à faible impact environnemental, utiliser des matériaux biosourcés basés sur des

filières locales, intégrer les bonnes pratiques en terme paysager... Cela se conjugue avec la nécessité d'offrir des cadres de vie agréables aux habitants, qui bénéficient alors des qualités thermiques et durables

intéressantes de ces matériaux et des économies de charges générées. Plusieurs projets récents plébiscitent ces nouveaux modes constructifs. Exemples à Grignols et à La Réole.



Grignols ISOLATION EN PAILLE

La nouvelle résidence Le Hameau des Chaumes située à Grignols comporte 14 logements livrés il y a quelques jours. Ils possèdent la particularité de recourir à un système constructif innovant en bois et en paille. Cette dernière est effectivement un très bon isolant permettant en plus de faire appel à un circuit court bénéfique pour l'économie locale. Au total, ce sont 135 tonnes de matériaux biosourcés qui ont été utilisés sur cette opération.



Fabrication des panneaux en bois paille

La Réole : HABITAT PARTICIPATIF ET RESPONSABLE

UNE CONSTRUCTION EN MATÉRIAUX BIOSOURCÉS

La démarche adoptée pour ce projet a été de concevoir des logements adaptés au site et au climat du lieu d'implantation afin de viser un confort optimisé de vie au quotidien, résultant aussi sur une économie de charges pour les locataires. L'utilisation de matériaux biosourcés a été privilégiée pour la construction des bâtiments, notamment le bois, la chaux et le chanvre. Le premier est utilisé pour l'ossature, les planchers, les murs et l'isolation sous forme de fibres. L'isolation est complétée par un mélange chaux chanvre projeté sur les murs en pierre pour conserver leurs propriétés perspirantes.

Ces matériaux possèdent des qualités environnementales indéniables ainsi qu'un impact sur la santé bien moindre que les isolants classiques.

UN HABITAT PARTICIPATIF

Au-delà des matériaux biosourcés, c'est le caractère participatif de cette résidence qui est innovant. Il s'agit effectivement de la première résidence conçue de cette manière par Gironde Habitat. Cela se caractérise par l'implication de l'habitant dans la création de son lieu de vie jusqu'à la livraison. L'objectif est de concevoir un logement adapté aux besoins de chacun de manière collective, tout en conservant une dimension sociale et solidaire afin de co-construire un toit intergénérationnel donnant accès à des espaces partagés. Dans cette résidence, il y a par exemple un jardin d'hiver, une terrasse sur les toits et une salle commune, que les habitants ont pu commencer à investir en septembre dernier.



Résidence Le Jardin sur le Toit à La Réole

ella CAR BIENTÔT SUR TOUT LE TERRITOIRE DE LA GIRONDE



ella CAR, dispositif d'entraide locale pour maintenir le lien et l'autonomie, est une action innovante qui contribue à rompre l'isolement des seniors et des personnes en situation de handicap.

Depuis plusieurs semaines, les déplacements ella CAR reprennent avec une équipe dédiée qui intervient désormais sur plusieurs territoires de la Gironde.

Composée d'ergothérapeutes et de jeunes volontaires engagés en service civique, cette équipe va à la rencontre des locataires quatre jours par semaine, au-delà du Médoc et du Sud Gironde, territoires initialement couverts pour l'expérimentation du dispositif entre 2018 et 2020.

Avec l'objectif d'**accompagner 350 seniors** par an ; les membres de cette équipe engagée et dynamique effectuent plusieurs missions, en lien avec les élus locaux :

- **Aller à la rencontre des seniors et des personnes en situation de handicap** à domicile ; faire leur connaissance, évaluer leurs besoins, les accompagner dans la préservation et le développement de leur indépendance, dans leur environnement quotidien et social.

Ces visites permettent notamment aux ergothérapeutes de donner des conseils pour améliorer la qualité de vie au quotidien et de déterminer les aides humaines ou financières nécessaires.

- **Développer le lien social** entre les seniors et les personnes en situation de handicap avec les plus jeunes au sein d'une même résidence à travers des animations (jeux de société, coloriages avec des enfants, origamis...) pour favoriser l'entraide et les échanges intergénérationnels.

- **Prendre en compte les besoins des locataires** en termes de gestion locative et technique (travaux d'adaptation, mutation...).

En 2022, les missions d'ella CAR vont s'élargir à toute la Gironde avec le doublement de l'équipe dédiée.

ella CAR est une action réalisée avec le soutien de la conférence des financeurs de la prévention de la perte d'autonomie des personnes âgées.



Retour sur un événement :

GIRONDE HABITAT PARTICIPE À LA JOURNÉE DES MAIRES DE GIRONDE



Nombre d'élus locaux ont répondu présent à l'invitation du Conseil départemental dans le cadre d'une journée d'échanges à Audenge dans le domaine de Certes-Graveyron. La journée des maires a été rythmée par l'intervention de Jean-Luc Gleyze, président du Conseil départemental, les conférences sur la démocratie locale et les échanges avec différents services et partenaires du Département également présents. Il s'agissait de la première rencontre collective avec les élus locaux depuis la réélection de la majorité départementale.



Gironde Habitat

CS 71232 - 40, rue d'Armagnac
33074 Bordeaux Cedex
www.gironde-habitat.fr
Twitter : @GirondeHabitat

Lettre d'info de Gironde Habitat / Décembre 2021
Directrice de la publication : Sigrid Monnier
Rédacteur en chef : Nicolas Hamm
Photos : © Paul Robin - Studio Pollux
Réalisation : Agence Seppa
Imprimé sur papier recyclé, Label Imprim' vert

